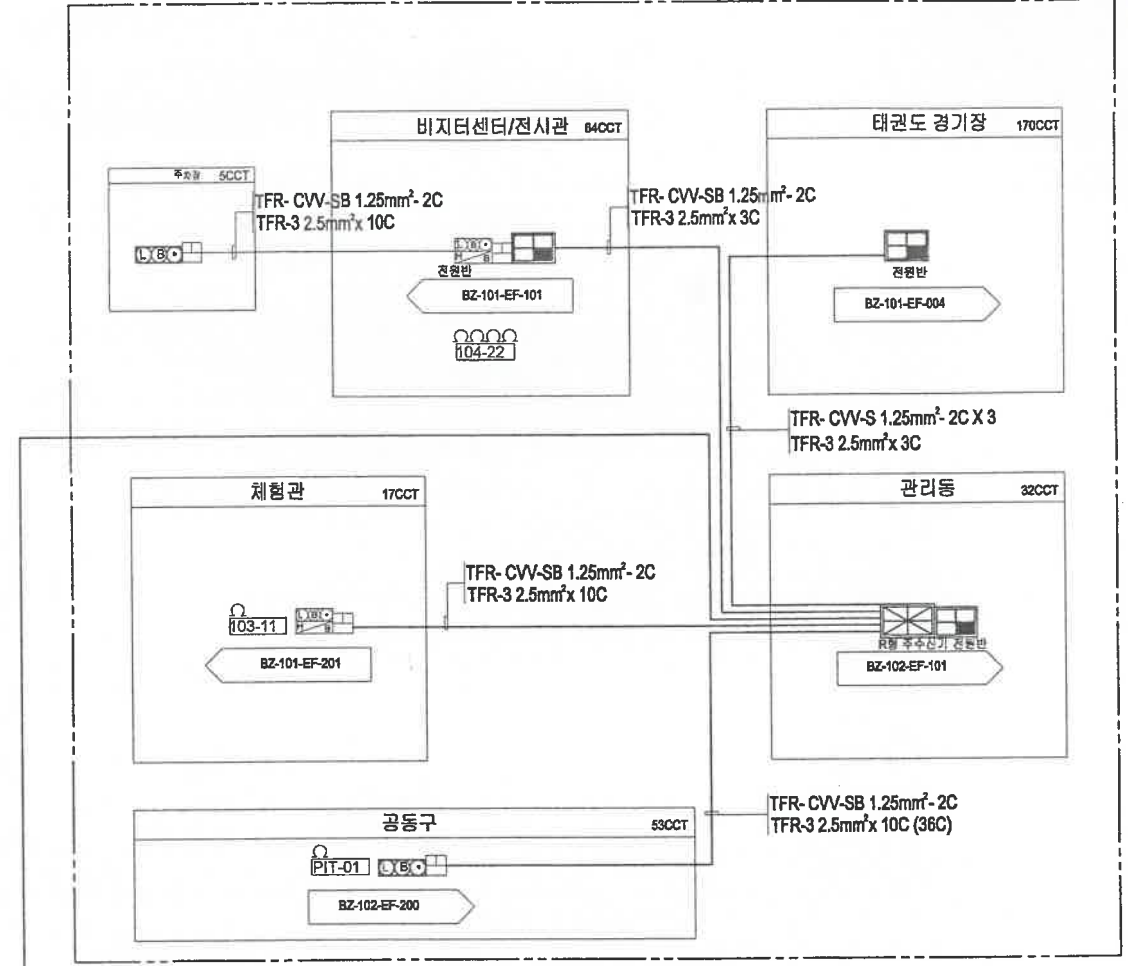
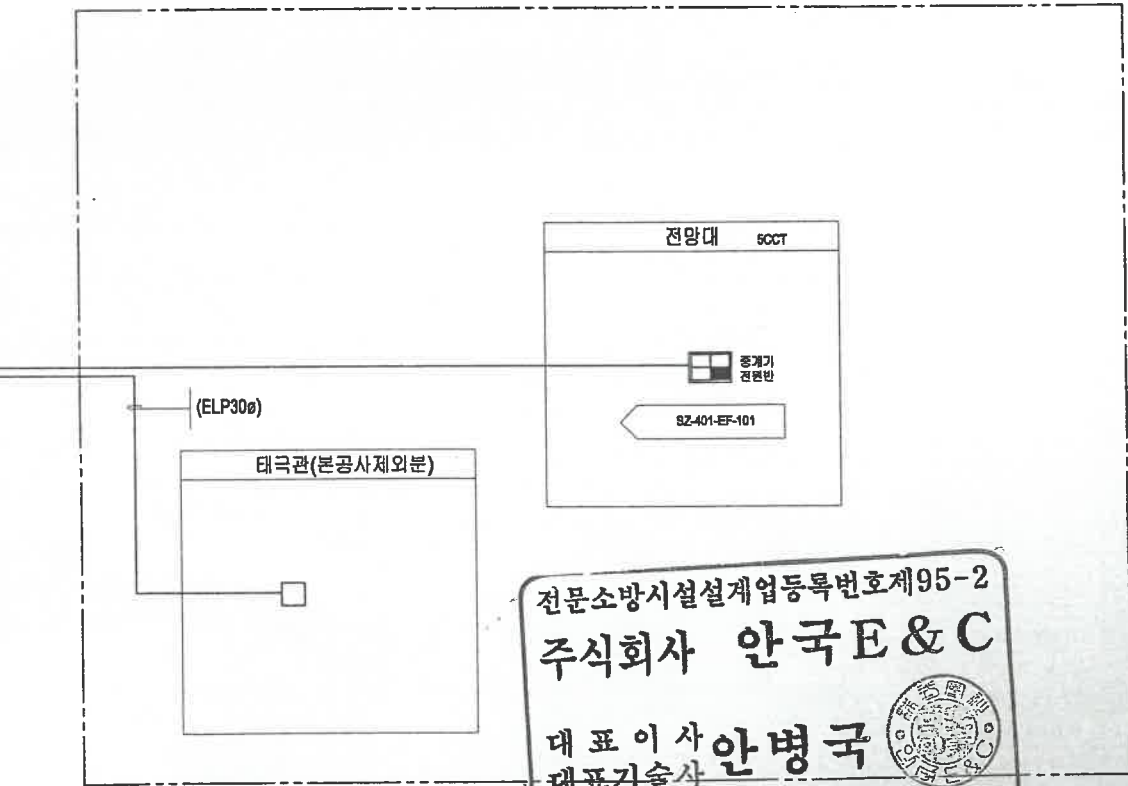


MIND ONE



BODY ONE

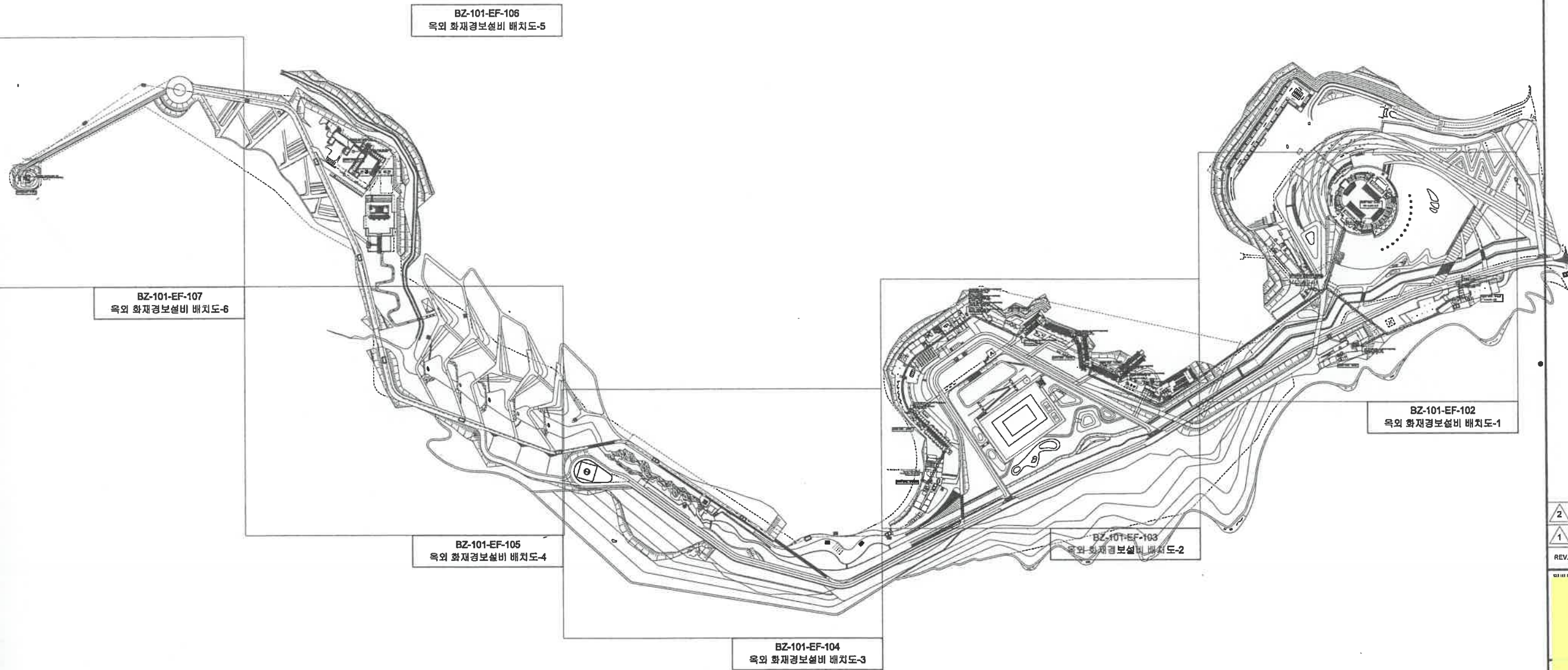


SPRIT ONE

전문소방시설설계업등록번호제95-2  
**주식회사 안국 E & C**  
 대표이사 안병국  
 대표기술사 안병국  
 TEL:(02)854-9211, FAX:(02)854-3202

REV.	DATE	DESCRIPTION	DRN	CHK	APP

PROJECT TITLE 태권도공원 건립공사	
DRAWING TITLE (경기장) 옥외 화재경보설비 계통도	
APPROVAL DATE 2011. 05.27	APPROVED BY 김관중
PROJECT NO. 09003A	PROJECT MANAGER 박봉규
ENGINEER 허봉학	PROJECT ARCHITECT 이용관
SCALE A1:1/NONE A3:1/NONE	DRAWN BY DATE 장미선/2011.02
DRAWING NO. BZ-101-EF-002	REV.

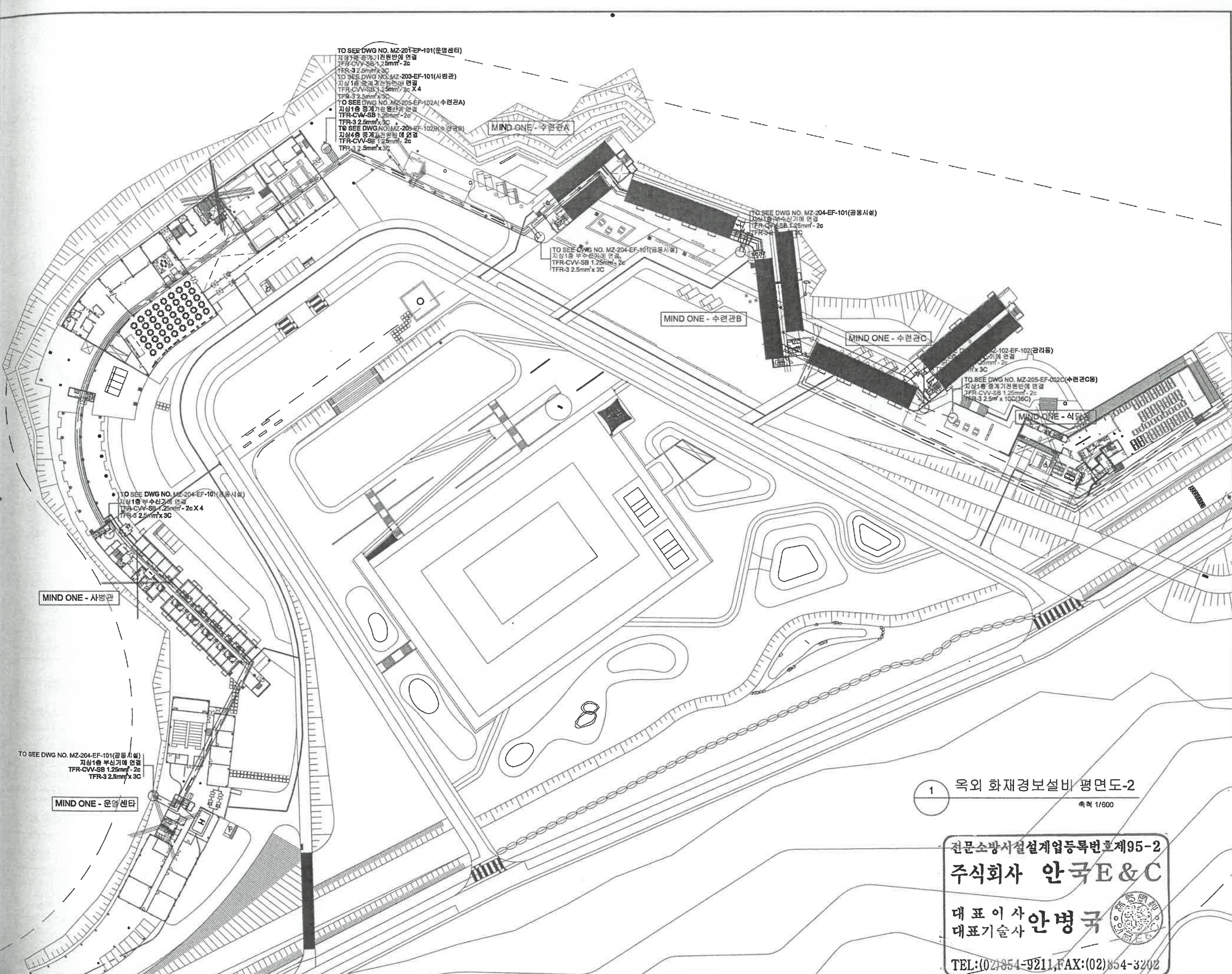


1 옥외 화재경보설비 평면도(전체) 축척 1/3000

전문소방시설설계업등록번호제95-2  
**주식회사 안국E&C**  
 대표이사 **안병국**  
 대표기술사 **안병국**  
 TEL:(02)854-9211, FAX:(02)854-3202

2					
1					
REV.	DATE	DESCRIPTION	DRN	CHK	APP

PROJECT TITLE 태권도공원 건립공사	
DRAWING TITLE 옥외 화재경보설비 평면도(전체)	
APPROVAL DATE 2011. 05	APPROVED BY 김관중
PROJECT NO. 09003A	PROJECT MANAGER 박봉규
ENGINEER 하봉학	PROJECT ARCHITECT 이용관
SCALE A1:1/3000 A3:1/6000	DRAWN BY/DATE 강미선/2011.02
DRAWING NO. BZ-101-EF-101	REV.



TO SEE DWG NO. MZ-201-EF-101(운영센터)  
 지상1층 중계기전원반에 연결  
 TFR-CVV-SB 1.25mm<sup>2</sup>-2c  
 TFR-3 2.5mm<sup>2</sup>x3C  
 TO SEE DWG NO. MZ-203-EF-101(사방관)  
 지상1층 중계기전원반에 연결  
 TFR-CVV-SB 1.25mm<sup>2</sup>-2c X 4  
 TFR-3 2.5mm<sup>2</sup>x3C  
 TO SEE DWG NO. MZ-205-EF-102A(수련관A)  
 지상1층 중계기전원반에 연결  
 TFR-CVV-SB 1.25mm<sup>2</sup>-2c  
 TFR-3 2.5mm<sup>2</sup>x3C  
 TO SEE DWG NO. MZ-205-EF-102B(수련관B)  
 지상4층 중계기전원반에 연결  
 TFR-CVV-SB 1.25mm<sup>2</sup>-2c  
 TFR-3 2.5mm<sup>2</sup>x3C

TO SEE DWG NO. MZ-204-EF-101(공동시설)  
 지상1층 부수신기기에 연결  
 TFR-CVV-SB 1.25mm<sup>2</sup>-2c  
 TFR-3 2.5mm<sup>2</sup>x3C

TO SEE DWG NO. MZ-204-EF-101(공동시설)  
 지상1층 부수신기기에 연결  
 TFR-CVV-SB 1.25mm<sup>2</sup>-2c  
 TFR-3 2.5mm<sup>2</sup>x3C

TO SEE DWG NO. MZ-205-EF-002C(수련관C동)  
 지상1층 중계기전원반에 연결  
 TFR-CVV-SB 1.25mm<sup>2</sup>-2c  
 TFR-3 2.5mm<sup>2</sup>x10C(36C)

TO SEE DWG NO. MZ-204-EF-101(공동시설)  
 지상1층 부수신기기에 연결  
 TFR-CVV-SB 1.25mm<sup>2</sup>-2c X 4  
 TFR-3 2.5mm<sup>2</sup>x3C

TO SEE DWG NO. MZ-204-EF-101(공동시설)  
 지상1층 부수신기기에 연결  
 TFR-CVV-SB 1.25mm<sup>2</sup>-2c  
 TFR-3 2.5mm<sup>2</sup>x3C

1 옥외 화재경보설비 평면도-2  
 축척 1/600

전문소방시설설계업등록번호제95-2  
**주식회사 안국 E & C**  
 대표이사 **안병국**  
 대표기술사  
 TEL:(02)854-9211, FAX:(02)854-3202

2					
1					
REV.	DATE	DESCRIPTION	DRN	CHK	APP
BUILDING COMPANY					

PROJECT TITLE 태권도공원 건립공사	
DRAWING TITLE 옥외 화재경보설비 평면도-2	
APPROVAL DATE 2011. 05	APPROVED BY 김관중
PROJECT NO. 09003A	PROJECT MANAGER 박종규
ENGINEER 하병학	PROJECT ARCHITECT 이용관
SCALE A1:1/600 A3:1/1200	DRAWN BY/DATE 장미선/2011.02
DRAWING NO. BZ-101-EF-103	REV.

## 도면 목록표

도면번호	도면명	SCALE	REV.
MZ-205-EF-001B	도면목록, 범례표 및 일반주기사항	NONE	△
MZ-205-EF-002B	화재경보설비간선계통도	NONE	△
MZ-205-EF-101B	지상 3층 화재경보설비평면도	1/150	△
MZ-205-EF-102B	지상 4층 화재경보설비평면도	1/150	△
MZ-205-EF-103B	지상 5층 화재경보설비평면도	1/150	△
MZ-205-EF-104B	지상 6층 화재경보설비평면도	1/150	△
MZ-205-EF-105B	지층 화재경보설비평면도	1/150	△

## 범례표

상 표	내 용	상 표	내 용
	화재 수신신기 (R 형)		LED 고휘도 녹색 유도등
	R형 중계반		LED 고휘도 바닥 홍로 유도등
	발신기셋트, 즉내소화전 내장형		물분무등 소화가스 연동제어반
	발신기셋트 (단독형)		물분무등 소화가스 수신반
	중계기 (2/2)		물분무등 소화가스 방출지연 SW
	형각장애인용 시각경보기		물분무등 소화가스 전자싸이렌
	광전식 연기 감지기		물분무등 소화가스 방출표시등
	연기 아나로그식 감지기		비상 전원반
	자동식 감지기		팬퍼 스위치
	경문식 감지기		암력 스위치
	광전식 분리형 감지기 수광부		알람 벨브
	광전식 분리형 감지기 발광부		드라이 벨브
	광전식 분리형 감지기 수광부 제어반		비상발견기
	R형 중계기함		소화 동력반 및 제연 동력반
	공기흡입형 감지기 검출부		방화셔타 연동제어반
	공기흡입형 감지기		거실제연 연동제어반
	LED 고휘도 피난구 유도등 (벽부형)		저수위 경보 SW
	LED 고휘도 피난구 유도등 (천장형)		시각경보기 전원반
	LED 고휘도 거실 홍로 유도등		중계기 전원반

## 일반주기사항

\*경보설비의 설치는 도면내 주기를 따르며, 별도의 표기가 없는 한 아래와 같다.

### 1. 약어

L: 대 형                          WP: 방수형  
M: 중 형                          EX: 방폭형  
S: 표기하지 않음

### 2. 배선, 배관의 공사절정 줄라브 때임 또는

————— : 떠임 배관 배선  
- - - - - : 지중 또는 바닥 배선  
- - - - - : 바닥 줄라브내 바닥배선  
————— : 노출 배관 배선

### 3. 일반감지기의 배선, 배관의 공사

—F— HIV 1.5㎡ x 2 (16)  
—F—//— HIV 1.5㎡ x 4 (16)  
—F—////— HIV 1.5㎡ x 8 (22)  
—A— TSP AWG #16 1.25㎡ - 1Pr(16C)  
—A—//— TSP AWG #16 1.25㎡ - 2Pr(22C)

- 모든 배관, 배선 작업은 가장 최근의 관련 법규를 준수하여 시공하여야 한다. 별도 표기가 없는한 HIV 전선을 사용하고 전선관은 난연전선관 (KSC 8454) 제품을 사용한다. 전선관의 노출시에는 아연도금한 강제 후강 전선관(KSC 8401)제품을 사용하는 것으로 하고, 1.5m 이내마다 전선관용 지지금구로 고정하는 것으로 한다.
- 본 설비의 기기 및 수신기의 OUTLET BOX의 크기와 형태는 SYSTEM 공급자의 자료를 참고하여 정확히 설치하여야 한다.
- 같은 전선관내에 경보설비 배선과 AC전원 배선을 함께 포설하여서는 안된다. 경보설비 장비에 연결되지 않는 전선은 경보설비 배관에 같이 배선을 하여서는 안된다.
- 모든 경보설비 배선은 단락(SHORT), 단선(OPEN), 지락(GROUND)이 되지 않도록 하여야 한다.
- 모든 회로는 전기적으로 감시가 되어야 한다.
- 도면에 배치된 기구 및 배관배선을 건축 또는 설비의 현장 여건에 의하여 변경 할 경우 감독원 및 관계자의 선 승인을 득한 후 변경 할수 있다.
- 비상 방송 설비는 일반 방송과 겸용으로 사용하며, 화재시 비상방송으로 자동 전환하도록 시스템을 구성한다.
- 방재 System 장비 및 감지기는 한국소방검정공사 또는 이와 동등한 인증을 득한 제품을 사용하여야 한다.
- 전선관의 길이가 30m를 초과하거나 배관의 꺾임이 270°를 초과하는 부분에는 PULL BOX를 추가 설치한다.

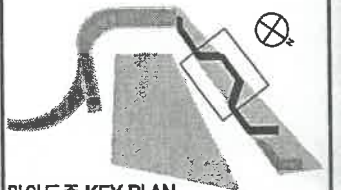
전문소방시설설계업등록번호제95-2  
**주식회사 안국 E & C**

대표이사 **안병국**  
대표기술사 **안병국**



TEL:(02)854-9211, FAX:(02)854-3202

### KEY PLAN



### 마인드존 KEY PLAN

REV.	DATE	DESCRIPTION	DRN	CHK	APP
2					
1					

PROJECT TITLE	
태권도공원 건립공사	
DRAWING TITLE (수련관 B동)	
도면목록 범례표 및 일반주기사항	
APPROVAL DATE	APPROVED BY
2011. 05	김관중
PROJECT NO.	PROJECT MANAGER
09003A	박봉규
ENGINEER	PROJECT ARCHITECT
하봉학	이용관
SCALE A1: NONE A3: NONE	DRAWN BY DATE
	장미선 /2011. 02
DRAWING NO.	REV.
MZ-205-EF-001B	

**CABLE LIST**

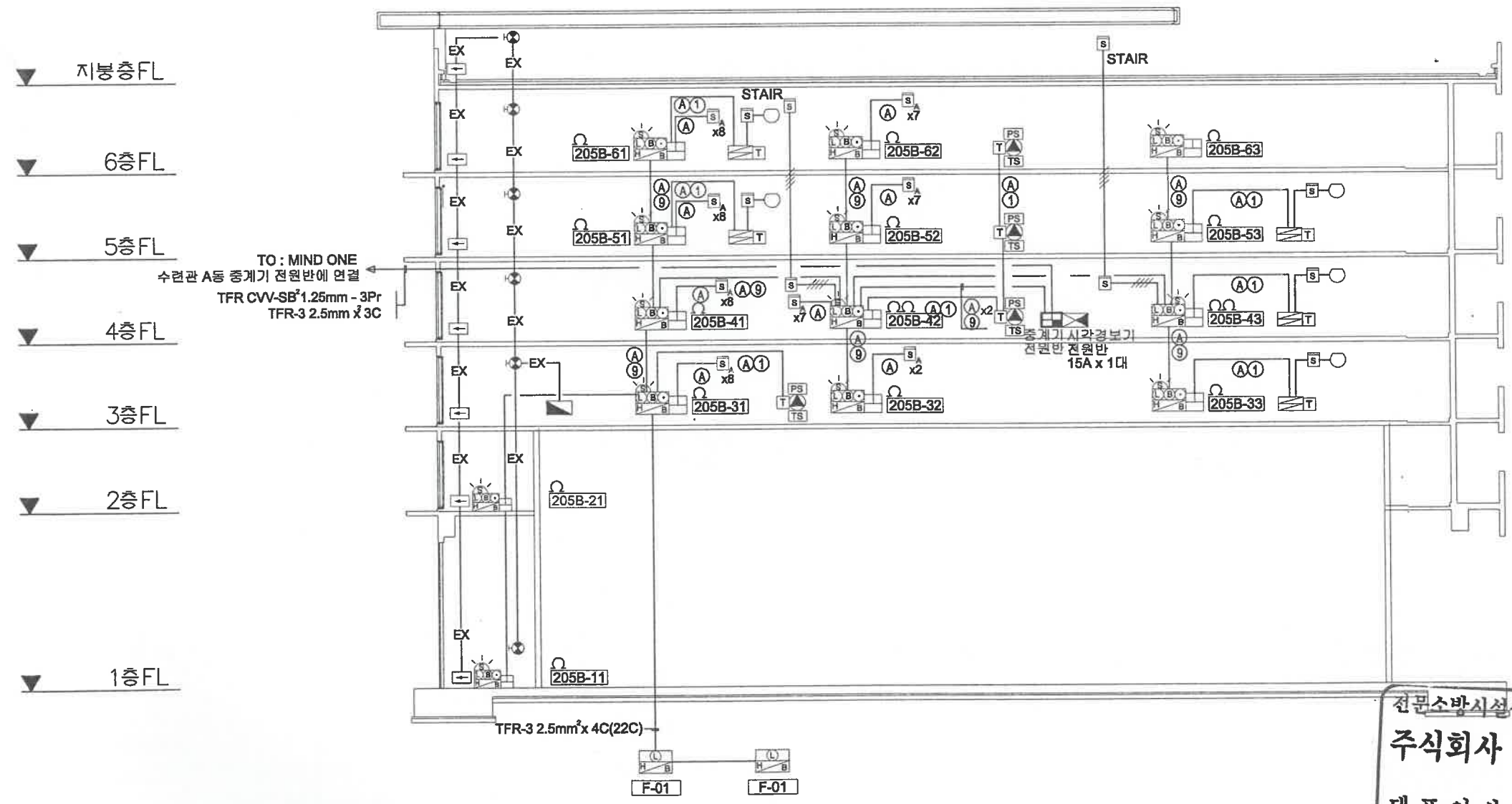
- ① HIV 2.5mm<sup>2</sup> x 2 (16C)
- ② HIV 2.5mm<sup>2</sup> x 3 (22C)
- ③ HIV 2.5mm<sup>2</sup> x 4 (22C)
- ④ HIV 2.5mm<sup>2</sup> x 5 (22C)
- ⑤ HIV 2.5mm<sup>2</sup> x 6 (28C)
- ⑥ HIV 2.5mm<sup>2</sup> x 7 (28C)
- ⑦ HIV 2.5mm<sup>2</sup> x 8 (28C)
- ⑧ HIV 2.5mm<sup>2</sup> x 9 (28C)
- ⑨ HIV 2.5mm<sup>2</sup> x 10 (28C)
- ⑩ HIV 2.5mm<sup>2</sup> x 11 (36C)
- ⑪ HIV 2.5mm<sup>2</sup> x 12 (36C)
- ⑫ HIV 2.5mm<sup>2</sup> x 13 (36C)
- ⑬ HIV 2.5mm<sup>2</sup> x 14 (36C)
- ⑭ HIV 2.5mm<sup>2</sup> x 15 (42C)
- Ⓧ HIV 4.0mm<sup>2</sup> x 2 (16C)
- Ⓐ TSP AWG #16 1.25mm<sup>2</sup> - 1Pr (22C)
- Ⓑ TSP AWG #16 1.25mm<sup>2</sup> - 2Pr (22C)

**주 기 사 항**

1. 급수계폐쇄밸브가 잠길경우 펌프스위치의 동작으로 인하여 감시제어반 또는 수신기에 표시되어야하며 경보음을 발생할것.
2. 펌프스위치는 감시제어반에서 동작의 유무확인교 동작시행,도통시행을 할수있을것.
3. 급수계폐쇄밸브의 작동표시스위치에 사용되는 전기배선은 내화전선 또는 내열전선으로 설치할것.
4. 밸브의 원격개방시 수신기에서 확인표시등이 설치될것.

**\*R형 수신기**

1. 자광설비 : 14회로	3. 아나로그식 감지기 : 55회로
계단 : 2회로	
2. 스프링클러설비 : 4구역	4. 방화사다리 : 5구역
TS : 4회로	감지기 : 10회로
PS : 4회로	기동락인 : 10회로



1 화재경보설비 간선 계통도  
축척 1/NONE

전문소방시설설계업등록번호제95-2  
**주식회사 안국E&C**  
 대표이사 **안병국**  
 대표기술사  
 TEL:(02)854-9211, FAX:(02)854-3202

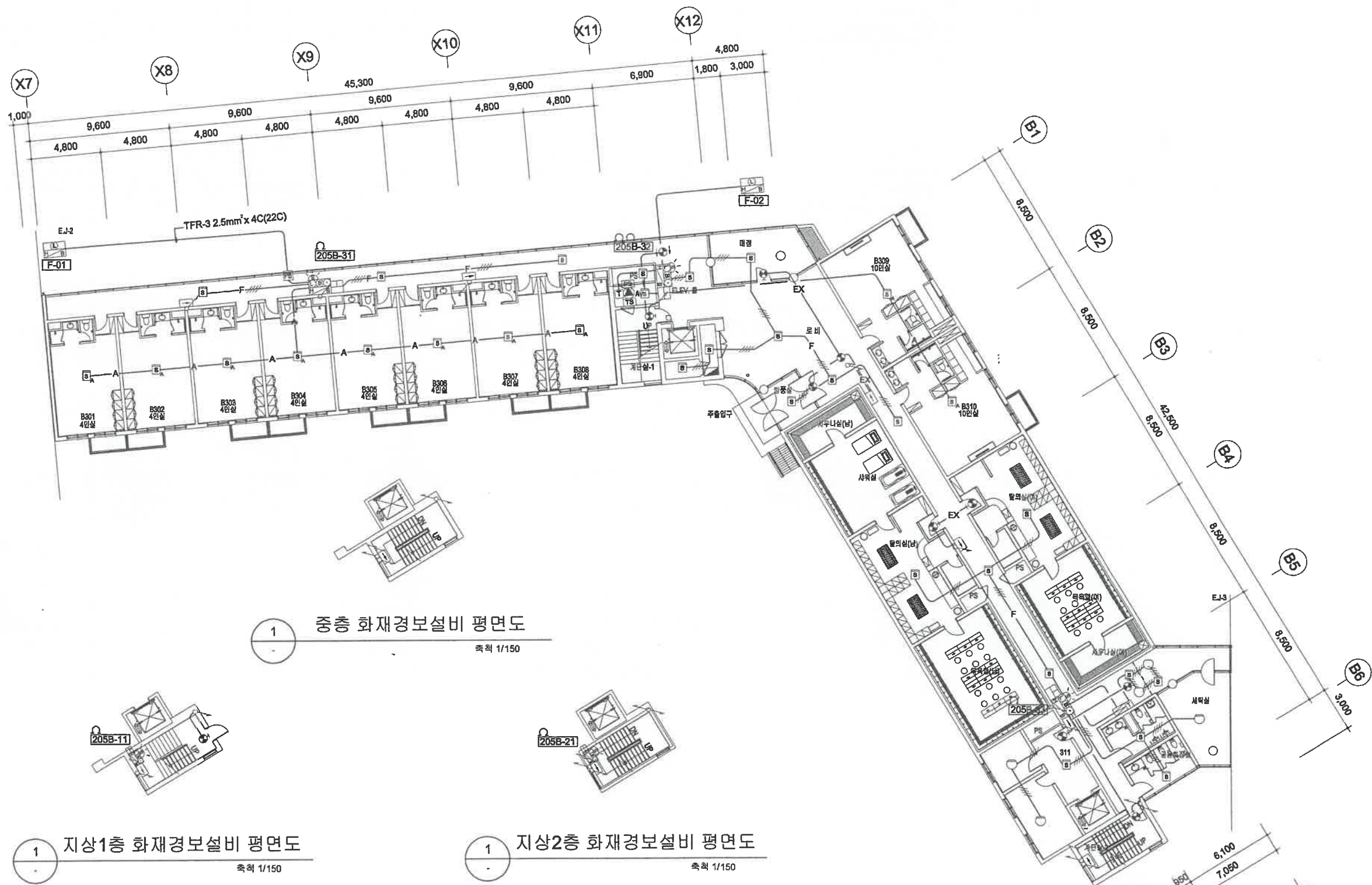
**NOTES**

**KEY PLAN**

마인드존 KEY PLAN

REV.	DATE	DESCRIPTION	DRN	CHK	APP
2					
1					

PROJECT TITLE 태권도공원 건립공사	
DRAWING TITLE (수련관 B동) 화재경보설비 간선 계통도	
APPROVAL DATE 2011. 05	APPROVED BY 김관중
PROJECT NO. 09003A	PROJECT MANAGER 박봉규
ENGINEER 하봉학	PROJECT ARCHITECT 이용관
SCALE A1: NONE A3: NONE	DRAWN BY/DATE 장미선 /2011. 02
DRAWING NO. MZ-201-EF-002B	REV.



1 중층 화재경보설비 평면도  
축척 1/150

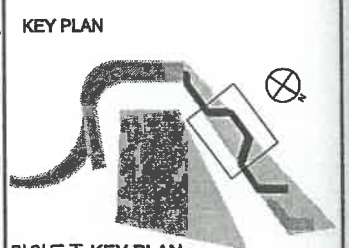
1 지상1층 화재경보설비 평면도  
축척 1/150

1 지상2층 화재경보설비 평면도  
축척 1/150

1 지상3층 화재경보설비 평면도  
축척 1/150

- NOTES
- 평면내에 표기되지 않은 간선은 도면번호 MZ-205-EF-002B "화재경보설비 계통도"를 참조 할 것.
  - 경보설비 간선은 별도의 표기가 없는한 아래 사항에 따른다.
    - F-1 HIV 1.5mm<sup>2</sup>2 (16C)
    - F-2 HIV 1.5mm<sup>2</sup>4 (16C)
    - F-3 HIV 1.5mm<sup>2</sup>8 (28C)
  - 유도통신비 간선은 별도의 표기가 없는한 아래 사항에 따른다.
    - EX HIV 4.0mm<sup>2</sup>2 (16C)
  - 시각경보기 간선은 별도의 표기가 없는한 아래 사항에 따른다.
    - V HIV 2.5mm<sup>2</sup>2 (16C)
- 경보설비 장비 일람표

공 품	적 용	기 호	수 량	
경보 설비	축소회전(방진기포판) (R형 중계기 내장)	☐	5	
	경각식	연기식	☐	20
		연기식 아나로그	☐	10
		차동식	☐	3
	청각장애인용 시각경보기	☐	5	
피난 설비	유도등	☉	11	
	통로	☐	9	
피난 설비	방화 샷다	☐	1	
	감지기	☐	4	

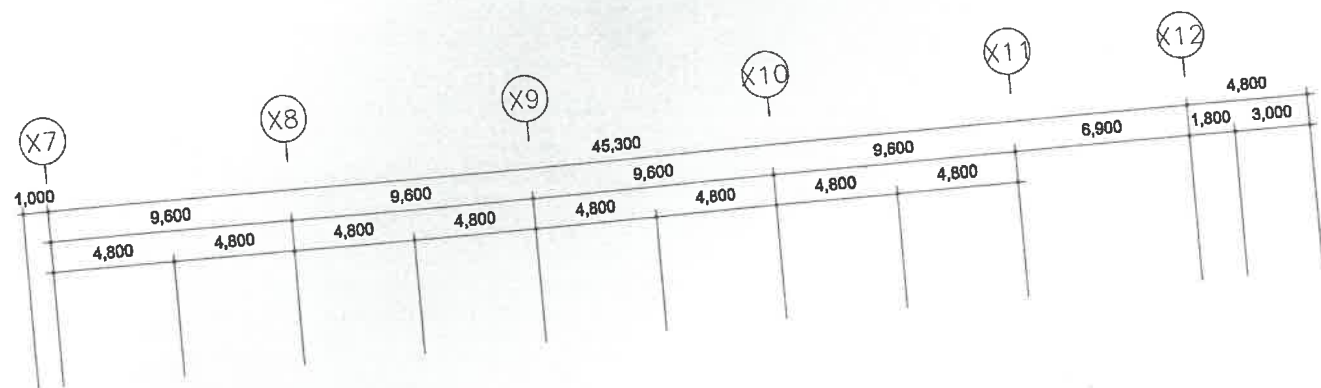


마인드존 KEY PLAN

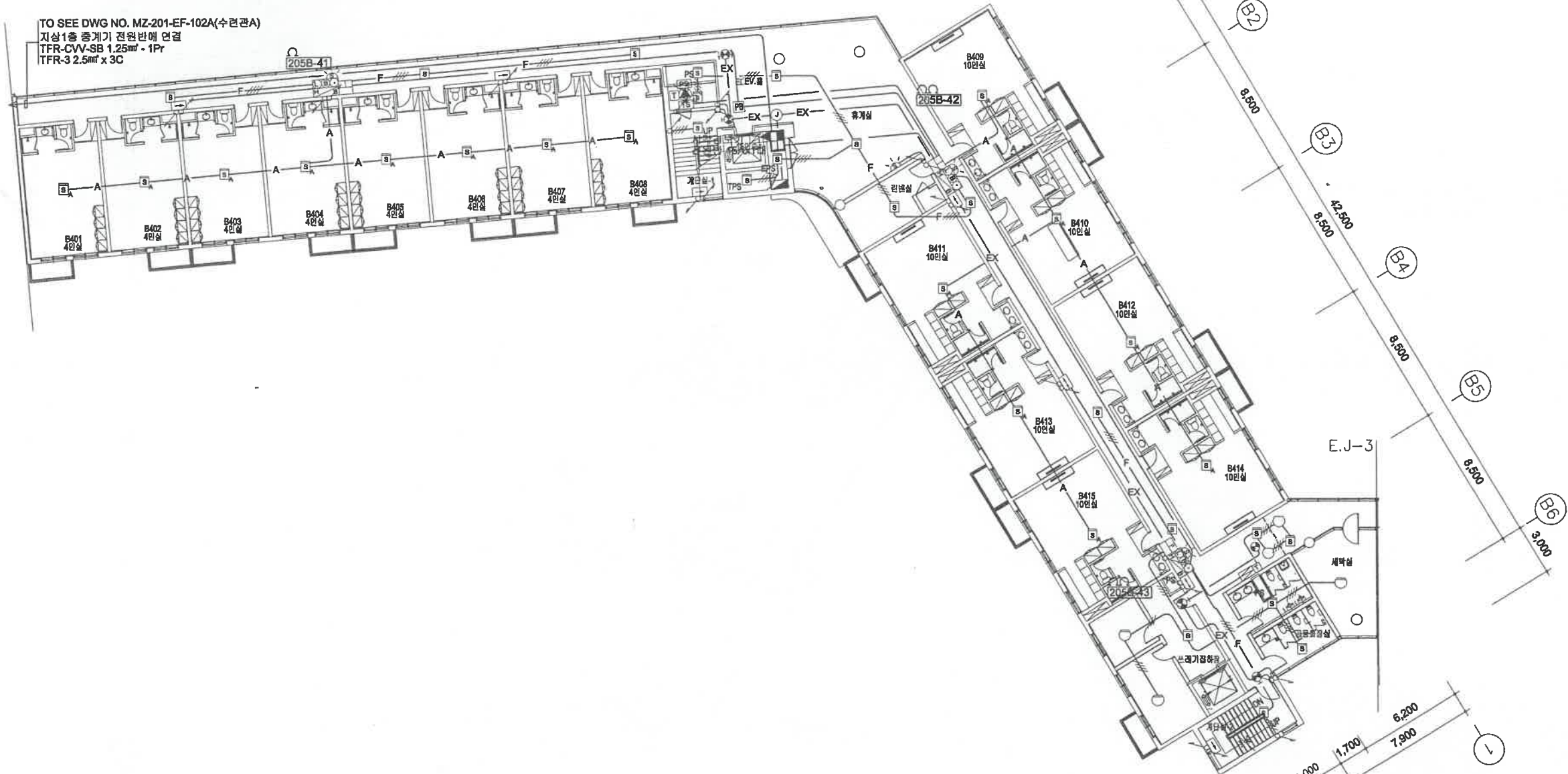
REV.	DATE	DESCRIPTION	DRN	CHK	APP
2					
1					

전문(소방)시설설계업등록번호제95-2  
**주식회사 안목E&C**  
 대표이사 안병국  
 대표기술사 안병국  
 TEL:(02)854-9211, FAX:(02)854-3202

PROJECT TITLE 태권도공원 건립공사	
DRAWING TITLE (수련관 B동) 지상3층 화재경보설비 평면도	
APPROVAL DATE 2011. 05	APPROVED BY 김관중
PROJECT NO. 09003A	PROJECT MANAGER 박봉규
ENGINEER 하봉학	PROJECT ARCHITECT 이용관
SCALE A1: 1/150 A3: 1/300	DRAWN BY/ DATE 장미선 / 2011. 02
DRAWING NO. MZ-201-EF-101B	REV.



TO SEE DWG NO. MZ-201-EF-102A(수련관A)  
 지상1층 중계기 전원반에 연결  
 TFR-CVV-SB 1.25mm<sup>2</sup> - 1Pr  
 TFR-3 2.5mm<sup>2</sup> x 3C

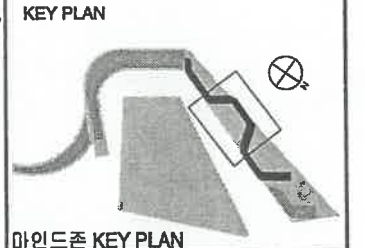


1 지상4층 화재경보설비 평면도  
 축척 1/150

신문소방시설설계업등록번호제95-2  
**주식회사 안국 E & C**  
 대표이사 안병국  
 대표기술사 안병국  
 TEL:(02)854-9211, FAX:(02)854-3202

- NOTES
- 평면내에 표기되지 않은 간선은 도면번호 MZ-205-EF-002B "화재경보설비 평면도"를 참조 할 것.
  - 경보설비 간선은 별도의 표기가 없는 한 아래 사항에 따른다.  
 — F — HIV 1.5mm<sup>2</sup> (16C)  
 — F — HIV 1.5mm<sup>2</sup> (4 (16C))  
 — F — HIV 1.5mm<sup>2</sup> (28C)
  - 유도등설비 간선은 별도의 표기가 없는 한 아래 사항에 따른다.  
 — EX — HIV 4.0mm<sup>2</sup> (16C)
  - 시각경보기 간선은 별도의 표기가 없는 한 아래 사항에 따른다.  
 — V — HIV 2.5mm<sup>2</sup> (16C)
- 경보설비 장비 도량표

구분	적용	기호	수량
경보설비	옥외소화전(화신기포함) (수련 중계기 내장)	☐	3
	감지기	☐	19
	연기식	☐	15
	차동식	☐	3
화재경보인용 시각경보기	☐	4	
피난설비	유도등	☐	5
	통로	☐	7
피난설비	방화셔터	☐	1
	감지기	☐	4



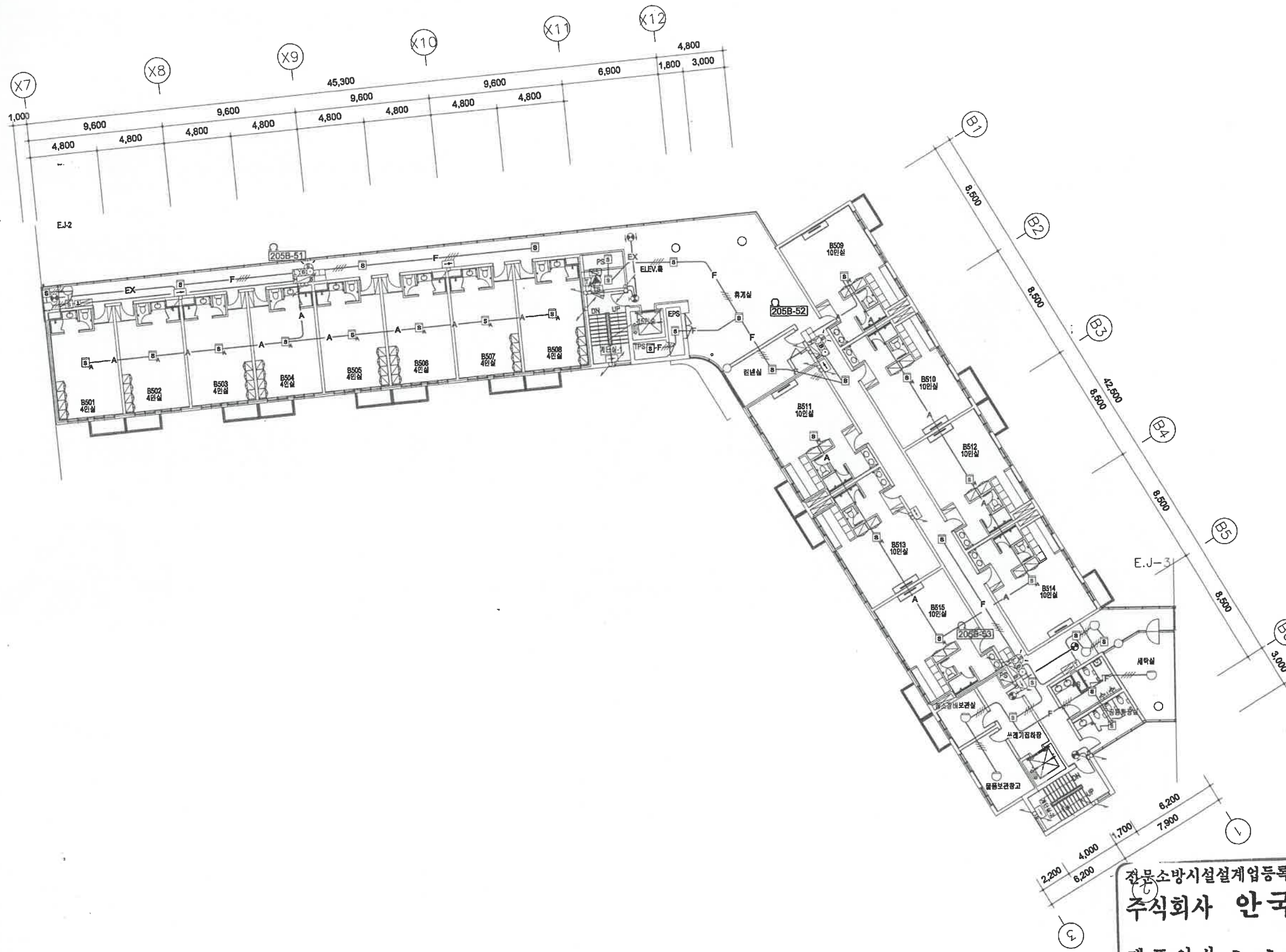
마인드존 KEY PLAN

2				
1				

REV.	DATE	DESCRIPTION	DRN	CHK	APP

BUILDING COMPANY

PROJECT TITLE	
태권도공원 건립공사	
DRAWING TITLE (수련관 B동)	
지상4층 화재경보설비 평면도	
APPROVAL DATE	APPROVED BY
2011. 05	김관중
PROJECT NO.	PROJECT MANAGER
09003A	박봉규
ENGINEER	PROJECT ARCHITECT
하봉학	이용관
SCALE	DRAWN BY/ DATE
A1: 1/150 A3: 1/300	장미선 / 2011. 02
DRAWING NO.	REV.
MZ-201-EF-102B	

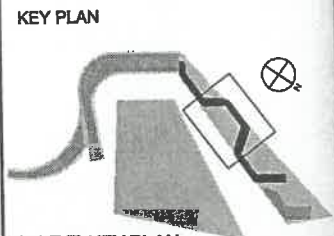


1 지상5층 화재경보설비 평면도  
축척 1/150

전문소방시설설계업등록번호제95-2  
**주식회사 안국 E & C**  
 대표이사 **안병국**  
 대표기술사 **안병국**  
 TEL:(02)854-9211, FAX:(02)854-3202

- NOTES
- 평면내에 표기되지 않은 간선은 도면번호 MZ-205-EF-002B "화재경보설비 계통도"를 참조 할 것.
  - 경보설비 간선은 별도의 표기가 없는한 아래 사항에 따른다.  
 - F - HIV 1.5mm<sup>2</sup> (16C)  
 - F - HIV 1.5mm<sup>2</sup> (16C)  
 - F - HIV 1.5mm<sup>2</sup> (28C)
  - 유도등설비 간선은 별도의 표기가 없는한 아래 사항에 따른다.  
 - EX - HIV 4.0mm<sup>2</sup> (16C)
  - 시각경보기 간선은 별도의 표기가 없는한 아래 사항에 따른다.  
 - V - HIV 2.5mm<sup>2</sup> (16C)
- 경보설비 장비 일람표

공종	적용	기호	수량
경보설비	옥내소화전(방신기포함) (R형 증계기 내장)		3
	연기식		16
	자동식		3
	연기식 아나로그		15
	필라광메인용 시각경보기		3
피난설비	유도등	피난구 	6
		통로 	7
피난설비	방화셔틀	연동제어반 	2
		감지기 	8



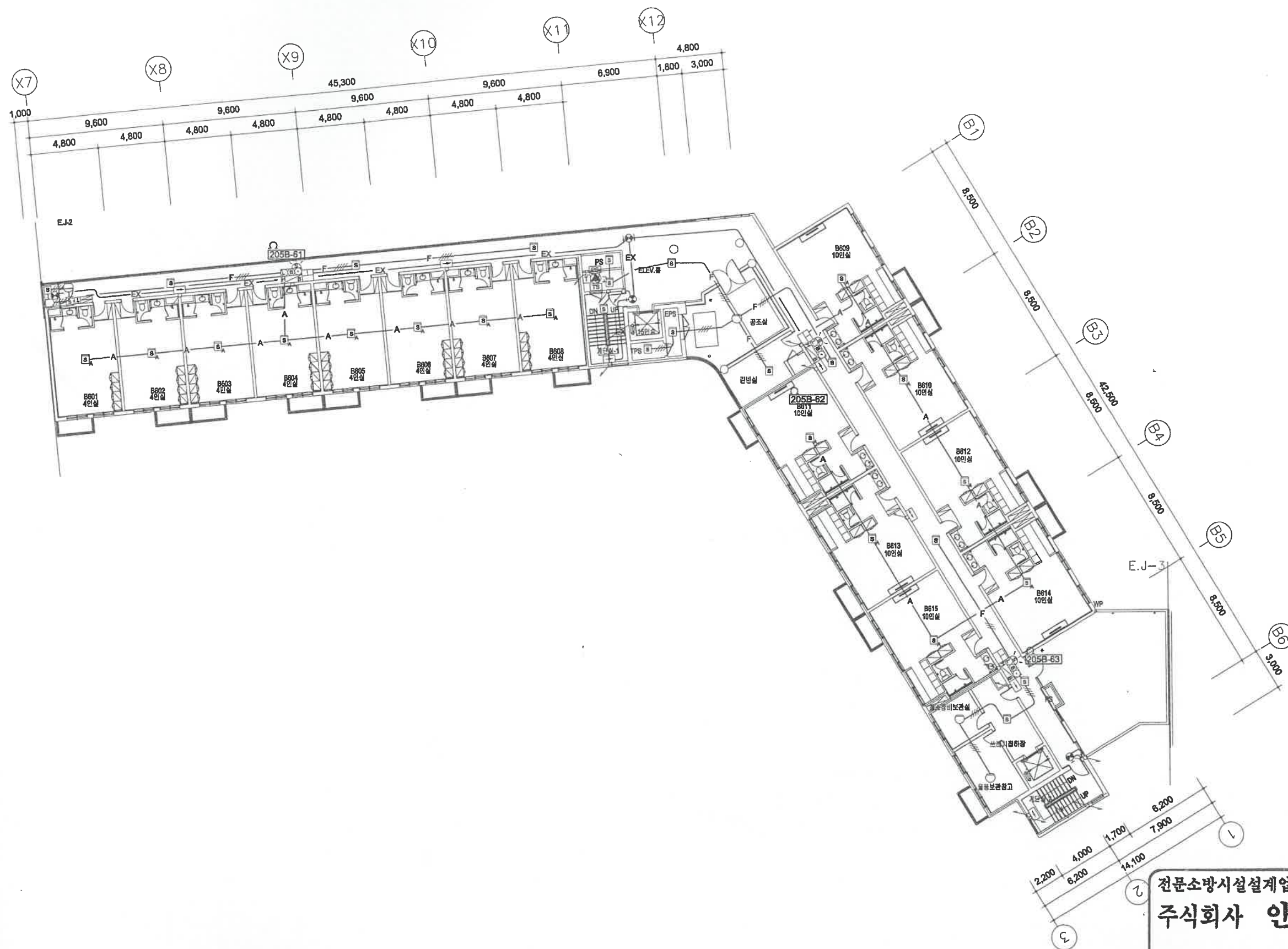
마인드존 KEY PLAN

2					
1					
REV.	DATE	DESCRIPTION	DRN	CHK	APP

BUILDING COMPANY

PROJECT TITLE	
태권도공원 건립공사	
DRAWING TITLE (수련관 B동)	
지상5층 화재경보설비 평면도	
APPROVAL DATE	APPROVED BY
2011. 05	김관중
PROJECT NO.	PROJECT MANAGER
09003A	박봉규
ENGINEER	PROJECT ARCHITECT
하봉학	이용관
SCALE	DRAWN BY/DATE
A1: 1/150 A3: 1/300	장미선 / 2011. 02
DRAWING NO.	REV.
MZ-201-EF-103B	





**NOTES**

1. 평면내에 표기되지 않은 간선은 도면번호 MZ-205-EF-002B "화재경보설비 계통도"를 참조할 것.
2. 경보설비 간선은 별도의 표기가 없는한 아래 사항에 따른다.  
 F HIV 1.5mm<sup>2</sup> (16C)  
 F HIV 1.5mm<sup>2</sup> (16C)  
 F HIV 1.5mm<sup>2</sup> (28C)
3. 유도등설비 간선은 별도의 표기가 없는한 아래 사항에 따른다.  
 EX HIV 4.0mm<sup>2</sup> (16C)
4. 시각경보기 간선은 별도의 표기가 없는한 아래 사항에 따른다.  
 V HIV 2.5mm<sup>2</sup> (16C)

경보설비 장비 일람표

구분	구분	구분	구분	수량
경보 설비	축전소화전(방신기 포함) (R형 중계기 내장)			3
	연기식			14
	감지식 연기식 아나로그			15
	자동식			3
	점라장어인용 시각경보기			3
피난 설비	유도등	피난구		4
		통로		7
피난 설비	방향식	연동제어반		1
		감지기		4

**KEY PLAN**



**마인드존 KEY PLAN**

REV	DATE	DESCRIPTION	DRN	CHK	APP
2	2011. 05.	안정호에 개성방안과 미관 설계변경			
1	2011. 02.	인허가에 따른 설계변경			

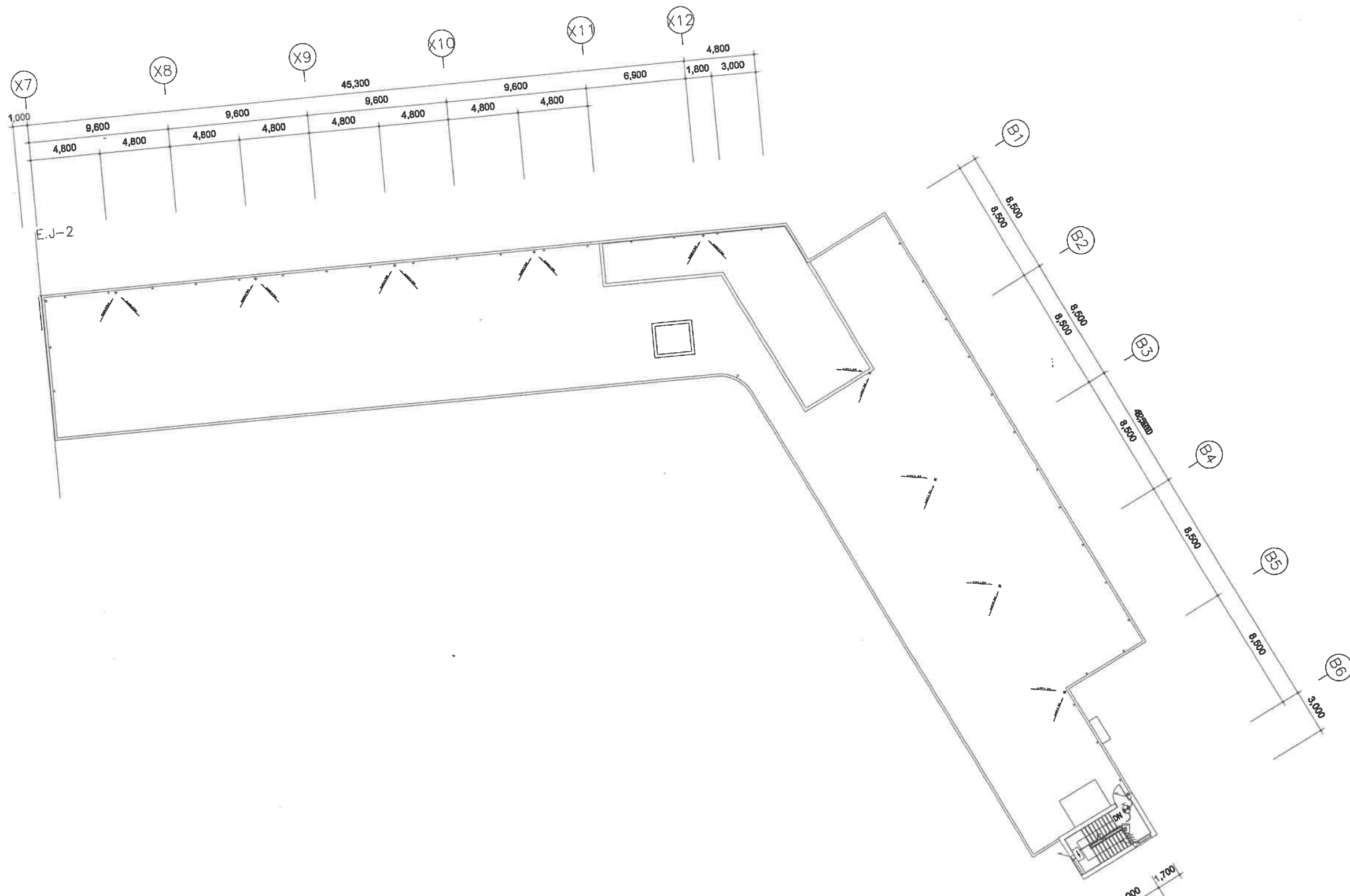
BUILDING COMPANY

PROJECT TITLE	
태권도공원 건립공사	
DRAWING TITLE (수련관 B동)	
지상6층 화재경보설비 평면도	
APPROVAL DATE	APPROVED BY
2011. 05	김관중
PROJECT NO.	PROJECT MANAGER
09003A	박봉규
ENGINEER	PROJECT ARCHITECT
하봉학	이용관
SCALE	DRAWN BY/ DATE
A1: 1/150 A3: 1/300	장미선 / 2011. 02
DRAWING NO.	REV.
MZ-205-EF-104B	

1 지상6층 화재경보설비 평면도  
축척 1/150

전문소방시설설계업등록번호제95-2  
주식회사 안국 E & C  
대표이사 안병국  
대표기술사 안병국  
TEL: 9211, FAX: (02)894-3202



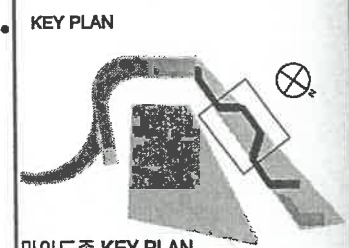


1 지붕층 화재경보설비 평면도  
축척 1/150

전문 소방 시설 설계업 등록번호 제95-2  
**주식회사 안국 E & C**  
 대표이사 안병국  
 대표기술사 안병국  
 TEL: (02) 54-9211, FAX: (02) 54-5202

- NOTES**
- 평면내에 표기되지 않은 간선은 도면번호 MZ-201-EF-002B "화재경보설비 계층도"를 참조할 것.
  - 경보설비 간선은 별도의 표기가 없는 한 아래 사항에 따른다.  
 — F — HIV 1.5mm<sup>2</sup> (16C)  
 — F — HIV 1.5mm<sup>4</sup> (16C)  
 — F — HIV 1.5mm<sup>8</sup> (28C)
  - 유도등설비 간선은 별도의 표기가 없는 한 아래 사항에 따른다.  
 — EX — HIV 4.0mm<sup>2</sup> (16C)
  - 시각경보기 간선은 별도의 표기가 없는 한 아래 사항에 따른다.  
 — V — HIV 2.5mm<sup>2</sup> (16C)
- 경보설비 장비 밀람표

공종	적용	기호	수량
경보설비	감지기	연기식	□ 1
피난설비	유도등	피난구	⊙ 1
		통로	≡ 1



REV.	DATE	DESCRIPTION	DRN	CHK	APP
2					
1					

PROJECT TITLE	
태권도공원 건립공사	
DRAWING TITLE (수련관 B동)	
지붕층 화재경보설비 평면도	
APPROVAL DATE	APPROVED BY
2011. 05	김관중
PROJECT NO.	PROJECT MANAGER
09003A	박봉규
ENGINEER	PROJECT ARCHITECT
하봉학	이용관
SCALE	DRAWN BY/ DATE
A1: 1/150 A3: 1/300	장미선 / 2011. 02
DRAWING NO.	REV.
MZ-201-EF-105B	0

도면 목록표

도면번호	도면명	SCALE	REV.
MZ-205-EF-001C	도면목록,범례표및일반주기사항	NONE	△
MZ-205-EF-002C	화재경보설비간선계통도	NONE	△
MZ-205-EF-101C	지상 1층 화재경보설비평면도	1/150	△
MZ-205-EF-102C	지상 2층 화재경보설비평면도	1/150	△
MZ-205-EF-103C	지상 3층 화재경보설비평면도	1/150	△
MZ-205-EF-104C	지상 4층 화재경보설비평면도	1/150	△
MZ-205-EF-105C	지상 5층 화재경보설비평면도	1/150	△
MZ-205-EF-106C	지붕화재경보설비평면도	1/150	△

범례표

심벌	내용	심벌	내용
☒	화재 주수신기 (R형)	⊖	LED 고휘도 녹색 유도등
☐	R형 중계반	⊕	LED 고휘도 바닥 경로 유도등
☒	발신기셋트, 옥내소화전 내장형	RM	물분무등 소화가스 연동제어반
☒	발신기셋트 (단독형)	☒	물분무등 소화가스 수신반
☐	중계기 (2/2)	A	물분무등 소화가스 방출지연 S/W
☒	청각장애인용 시각경보기	☒	물분무등 소화가스 전자제어반
☐	광전식 연기 감지기	☒	물분무등 소화가스 방출표시등
☐	연기 아나로그식 감지기	☒	비상 전원반
○	차동식 감지기	TS	템퍼 스위치
○	정온식 감지기	PS	압력 스위치
☒	광전식 분리형 감지기 수광부	☒	알람 벨
☒	광전식 분리형 감지기 발광부	☒	드라이 벨
☐	광전식 분리형 감지기 수광부 제어반	GCP	비상발전기
☐	R형 중계기함	MCC	소화 동력반 및 재연 동력반
☒	공기흡입형 감지기 검출부	☒	방화셔터 연동제어반
☒	공기흡입형 감지기	☒	거실제연 연동제어반
☒	LED 고휘도 피난구 유도등 (벽부형)	F.S	저수위 경보 S/W
☒	LED 고휘도 피난구 유도등 (천장형)	☒	시각경보기 전원반
☒	LED 고휘도 거실 경로 유도등	☒	중계기 전원반

일반주기사항

\* 경보설비의 설치는 도면내 주기를 따르며, 별도의 표기가 없는 한 아래와 같다.

1. 약어

- L: 대형 WP: 방수형
- M: 중형 EX: 방폭형
- S: 표기하지 않음

2. 배선, 배관의 공사현장 슬라브 매입 또는

- : 매입 배관 배선
- - - - -: 지중 또는 바닥 배관 슬라브내 바닥매입
- : 노출 배관 배선

3. 일반감지기의 배선, 배관의 공사

- F— HIV 1.5㎡ x 2 (16)
- F— HIV 1.5㎡ x 4 (16)
- F— HIV 1.5㎡ x 8 (22)
- A— TSP AWG #16 1.25㎡ - 1Pr(16C)
- A— TSP AWG #16 1.25㎡ - 2Pr(22C)

- 모든 배관, 배선 작업은 가장 최근의 관련 법규를 준수하여 시공하여야 한다. 별도 표기가 없는 한 HIV 전선을 사용하고 전선관은 난연전선관 (KSC 8454) 제품을 사용한다. 전선관의 노출시에는 아연도금강 강재 후강 전선관(KSC 8401)제품을 사용하는 것으로 하고, 1.5m 이내마다 전선관용 지지금구로 고정하는 것으로 한다.
- 본 설비의 기기 및 수신기의 OUTLET BOX의 크기와 형태는 SYSTEM 공급자의 자료를 참고하여 정확히 설치하여야 한다.
- 같은 전선관내에 경보설비 배선과 AC전원 배선을 함께 포설하여서는 안된다. 경보설비 장비에 연결되지 않는 전선은 경보설비 배관에 같이 배선을 하여서는 안된다.
- 모든 경보설비 배선은 단락(SHORT), 단선(OPEN), 지락(GROUND)이 되지 않도록 하여야 한다.
- 모든 회로는 전기적으로 감시가 되어야 한다.
- 도면에 배치된 기구 및 배관배선을 건축 또는 설비의 현장 여건에 의하여 변경 할 경우 감독원 및 관계자의 선 승인을 득한 후 변경 할수 있다.
- 비상 방송 설비는 일반 방송과 겸용으로 사용하며, 화재시 비상방송으로 자동 전환하도록 시스템을 구성한다.
- 방재 System 장비 및 감지기는 한국소방검정공사 또는 이와 동등한 인증을 득한 제품을 사용하여야 한다.
- 전선관의 길이가 30m 를 초과하거나 배관의 꺾임이 270° 를 초과하는 부분에는 PULL BOX를 추가 설치한다.

전문소방시설설계업등록번호제95-2  
주식회사 안국E&C

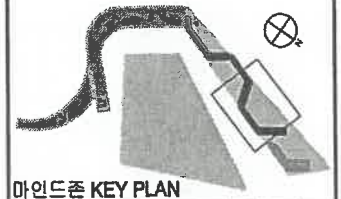
대표이사 안병국  
대표기술사



TEL:(02)854-9211,FAX:(02)854-3202

NOTES

KEY PLAN



마인드존 KEY PLAN

REV.	DATE	DESCRIPTION	DRN	CHK	APP
2					
1					

PROJECT TITLE  
태권도공원 건립공사

DRAWING TITLE (수령관 C동)  
도면목록, 범례표  
및 일반주기사항

APPROVAL DATE 2011. 05	APPROVED BY 김관중
PROJECT NO. 09003A	PROJECT MANAGER 박봉규
ENGINEER 하봉학	PROJECT ARCHITECT 이용관
SCALE A1: NONE A3: NONE	DRAWN BY/ DATE 강이선 /2011. 02
DRAWING NO. MZ-205-EF-001C	REV.

도면목록표

도면번호	도면명	SCALE	REV.
MZ-205-EF-001C	도면목록, 범례표 및 일반주기사항	NONE	△
MZ-205-EF-002C	화재경보설비간선계통도	NONE	△
MZ-205-EF-101C	지상 1층 화재경보설비평면도	1/150	△
MZ-205-EF-102C	지상 2층 화재경보설비평면도	1/150	△
MZ-205-EF-103C	지상 3층 화재경보설비평면도	1/150	△
MZ-205-EF-104C	지상 4층 화재경보설비평면도	1/150	△
MZ-205-EF-105C	지상 5층 화재경보설비평면도	1/150	△
MZ-205-EF-106C	지붕 화재경보설비평면도	1/150	△

범례표

심벌	내용	심벌	내용
☒	화재 주수신기 (R형)	⊖	LED 고취도 객석 유도등
☐	R형 중계반	⊖	LED 고취도 바닥 홀로 유도등
☐	발신기셋트, 옥내소화전 내장형	RM	물분무등 소화가스 연동제어반
☐	발신기셋트 (단독형)	☒	물분무등 소화가스 수신반
田	중계기 (2/2)	☐	물분무등 소화가스 방출지연 SW
☒	청각장애인용 시각경보기	⊖	물분무등 소화가스 전자차이렌
☐	광전식 연기 감지기	☐	물분무등 소화가스 방출표시등
☐	연기 아나로그식 감지기	☐	비상 전원반
○	차동식 감지기	TS	템퍼 스위치
○	정온식 감지기	PS	압력 스위치
☐	광전식 분리형 감지기 수광부	☐	알람 벨브
☐	광전식 분리형 감지기 발광부	☐	드라이 벨브
☐	광전식 분리형 감지기 수광부 제어반	☐	비상발전기
田	R형 중계기함	MCC	소화 동력반 및 제연 동력반
☐	공기흡입형 감지기 검출부	☐	방화셔터 연동제어반
☐	공기흡입형 감지기	☐	거실제연 연동제어반
☐	LED 고취도 피난구 유도등 (벽부형)	FS	저수위 경보 SW
☐	LED 고취도 피난구 유도등 (천장형)	☐	시각경보기 전원반
☐	LED 고취도 거실 홀로 유도등	☐	중계기 전원반

일반주기사항

\*경보설비의 설치는 도면내 주기를 따르며, 별도의 표기가 없는 한 아래와 같다.

- 약어  
L: 대 형                      WP: 방수형  
M: 중 형                      EX: 방폭형  
S: 표기하지 않음
- 배선, 배관의 공사현장 슬라브 매입 또는  
  - : 매입 배관 배선
  - - - - - : 지중 또는 바닥
  - : 바닥 슬라브내 바닥매입
  - : 노출 배관 배선
- 일반감지기의 배선, 배관의 공사
  - F—      HIV 1.5mm x 2 (16)
  - F—/—    HIV 1.5mm x 4 (16)
  - F—/—/— HIV 1.5mm x 8 (22)
  - A—      TSP AWG #16 1.25mm - 1Pr(16C)
  - A—/—    TSP AWG #16 1.25mm - 2Pr(22C)

- 모든 배관, 배선 작업은 가장 최근의 관련 법규를 준수하여 시공하여야 한다. 별도 표기가 없는 한 HIV 전선을 사용하고 전선관은 난연전선관 (KSC 8454) 제품을 사용한다. 전선관의 노출시에는 아연도금강 강제 후강 전선관(KSC 8401) 제품을 사용하는 것으로 하고, 1.5m 이내마다 전선관용 지지금구로 고정하는 것으로 한다.
- 본 설비의 기기 및 수신기의 OUTLET BOX의 크기와 형태는 SYSTEM 공급자의 자료를 참고하여 정확히 설치하여야 한다.
- 같은 전선관내에 경보설비 배선과 AC전원 배선을 함께 포설하여서는 안된다. 경보설비 장비에 연결되지 않는 전선은 경보설비 배관에 같이 배선을 하여서는 안된다.
- 모든 경보설비 배선은 단락(SHORT), 단선(OPEN), 지락(GROUND)이 되지 않도록 하여야 한다.
- 모든 회로는 전기적으로 감시가 되어야 한다.
- 도면에 배치된 기구 및 배관배선을 건축 또는 설비의 현장 여건에 의하여 변경 할 경우 감독원 및 관계자의 선 승인을 득한 후 변경 할수 있다.
- 비상 방송 설비는 일반 방송과 겸용으로 사용하며, 화재시 비상방송으로 자동 전환하도록 시스템을 구성한다.
- 방재 System 장비 및 감지기는 한국소방검정공사 또는 이와 동등한 인증을 득한 제품을 사용하여야 한다.
- 전선관의 길이가 30m 를 초과하거나 배관의 꺾임이 270° 를 초과하는 부분에는 PULL BOX를 추가 설치한다.

전문소방시설설계업등록번호제95-2  
주식회사 안국E&C

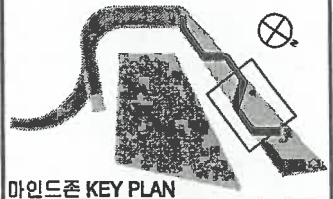
대표이사 안병국  
대표기술사



TEL:(02)854-9211, FAX:(02)854-3202

NOTES

KEY PLAN



REV.	DATE	DESCRIPTION	DRN	CHK	APP
2					
1					

PROJECT TITLE 태권도공원 건립공사	
DRAWING TITLE (수령관 C등) 도면목록, 범례표 및 일반주기사항	
APPROVAL DATE 2011. 05	APPROVED BY 김관중
PROJECT NO. 09003A	PROJECT MANAGER 박병규
ENGINEER 하봉학	PROJECT ARCHITECT 이용관
SCALE A1: NONE A3: NONE	DRAWN BY/ DATE 장미선 / 2011. 02
DRAWING NO. MZ-205-EF-001C	REV.

CABLE LIST

- ① HIV 2.5mm<sup>2</sup> x 2 (16C)
- ② HIV 2.5mm<sup>2</sup> x 3 (22C)
- ③ HIV 2.5mm<sup>2</sup> x 4 (22C)
- ④ HIV 2.5mm<sup>2</sup> x 5 (22C)
- ⑤ HIV 2.5mm<sup>2</sup> x 6 (28C)
- ⑥ HIV 2.5mm<sup>2</sup> x 7 (28C)
- ⑦ HIV 2.5mm<sup>2</sup> x 8 (28C)
- ⑧ HIV 2.5mm<sup>2</sup> x 9 (28C)
- ⑨ HIV 2.5mm<sup>2</sup> x 10 (28C)
- ⑩ HIV 2.5mm<sup>2</sup> x 11 (36C)
- ⑪ HIV 2.5mm<sup>2</sup> x 12 (36C)
- ⑫ HIV 2.5mm<sup>2</sup> x 13 (36C)
- ⑬ HIV 2.5mm<sup>2</sup> x 14 (36C)
- ⑭ HIV 2.5mm<sup>2</sup> x 15 (42C)
- EX HIV 4.0mm<sup>2</sup> x 2 (16C)
- A TSP AWG #16 1.25mm<sup>2</sup> - 1Pr (22C)
- B TSP AWG #16 1.25mm<sup>2</sup> - 2Pr (22C)

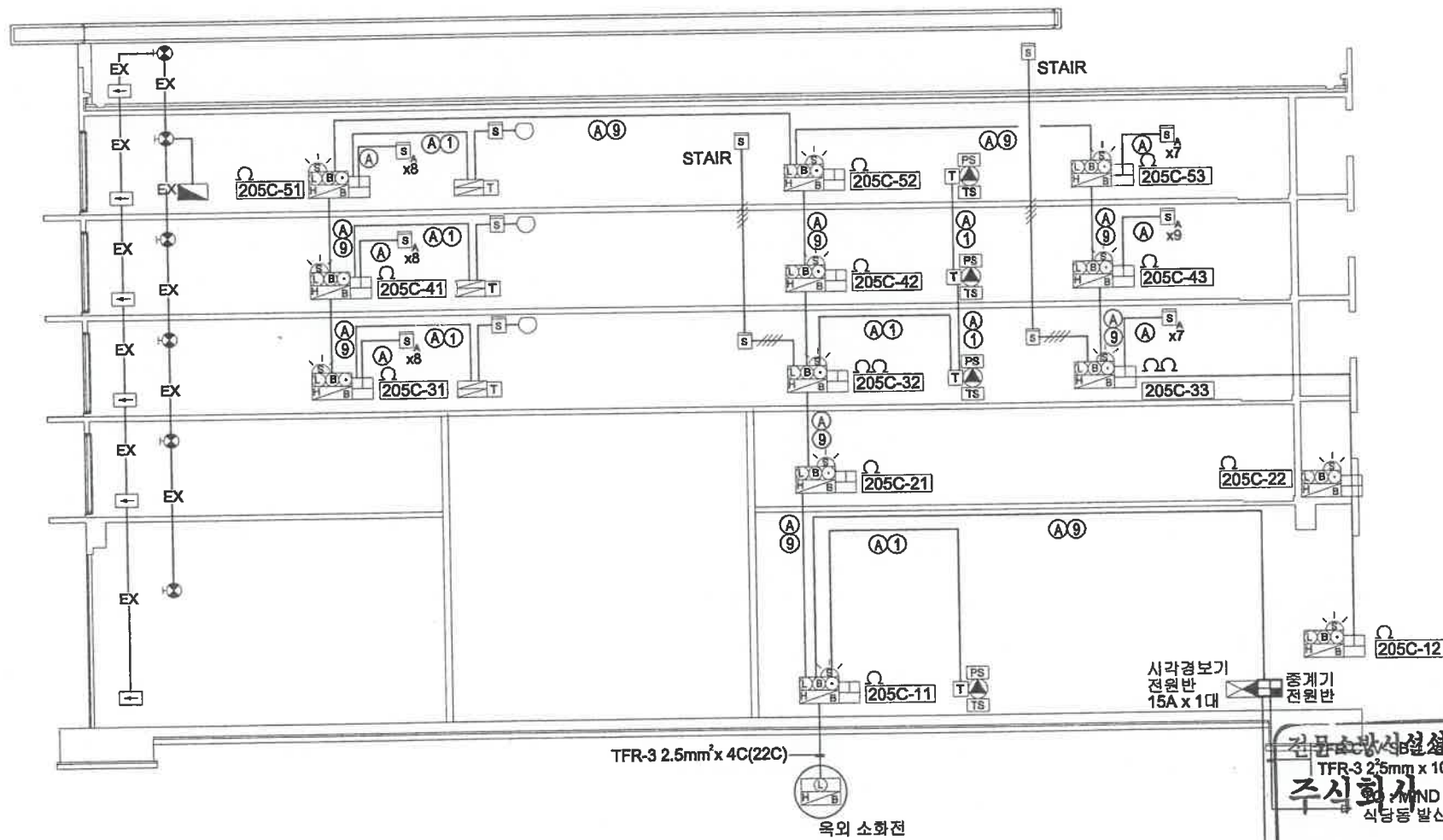
주 기 사 항

1. 급수계 펌프가 감당할 수 없을 경우 펌프스위치의 동작으로 인하여 감시제어반 또는 수신기에 표시되어야 하며 경보음을 발할것.
2. 펌프스위치는 감시제어반에서 동작의 유무확인과 동작시점, 도통시점을 할수있을것.
3. 급수계 펌프의 작동표시스위치에 사용되는 전기배선은 내화관선 또는 내열관선으로 설치할것.
4. 펌프의 운전개방시 수신기에서 확인표시등이 설치될것.

\*R형 수신기

- |  |  |
|--|--|
| 1. 자탐설비 : 13회로<br>계단 : 2회로               | 3. 아니로그시 감지기 : 48회로                      |
| 2. 스프링클러설비 : 4구역<br>TS : 4회로<br>PS : 4회로 | 4. 방화셔터 : 3구역<br>감지기 : 8회로<br>기동확인 : 6회로 |

- ▼ 지붕층 FL
- ▼ 5층 FL
- ▼ 4층 FL
- ▼ 3층 FL
- ▼ 2층 FL
- ▼ 1층 FL

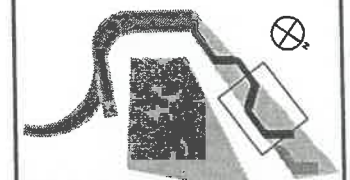


1 화재경보설비 간선 계통도  
축척 1/NONE

건축사법시설회사등록번호제95-2  
TFR-3 2.5mm<sup>2</sup> x 10C (36C)  
TFR-3 2.5mm<sup>2</sup> x 8C (22C)  
주식회사 한국 E & C  
MIND ONE  
식당용 발전기에 연결  
TFR-CV-6B 1.25mm<sup>2</sup> - 1Pr (22C)  
TFR-3 2.5mm<sup>2</sup> x 8C (22C)  
대표이사 이병국  
관리용 수신기에 연결  
TEL:(02)854-9211, FAX:(02)854-3202

NOTES

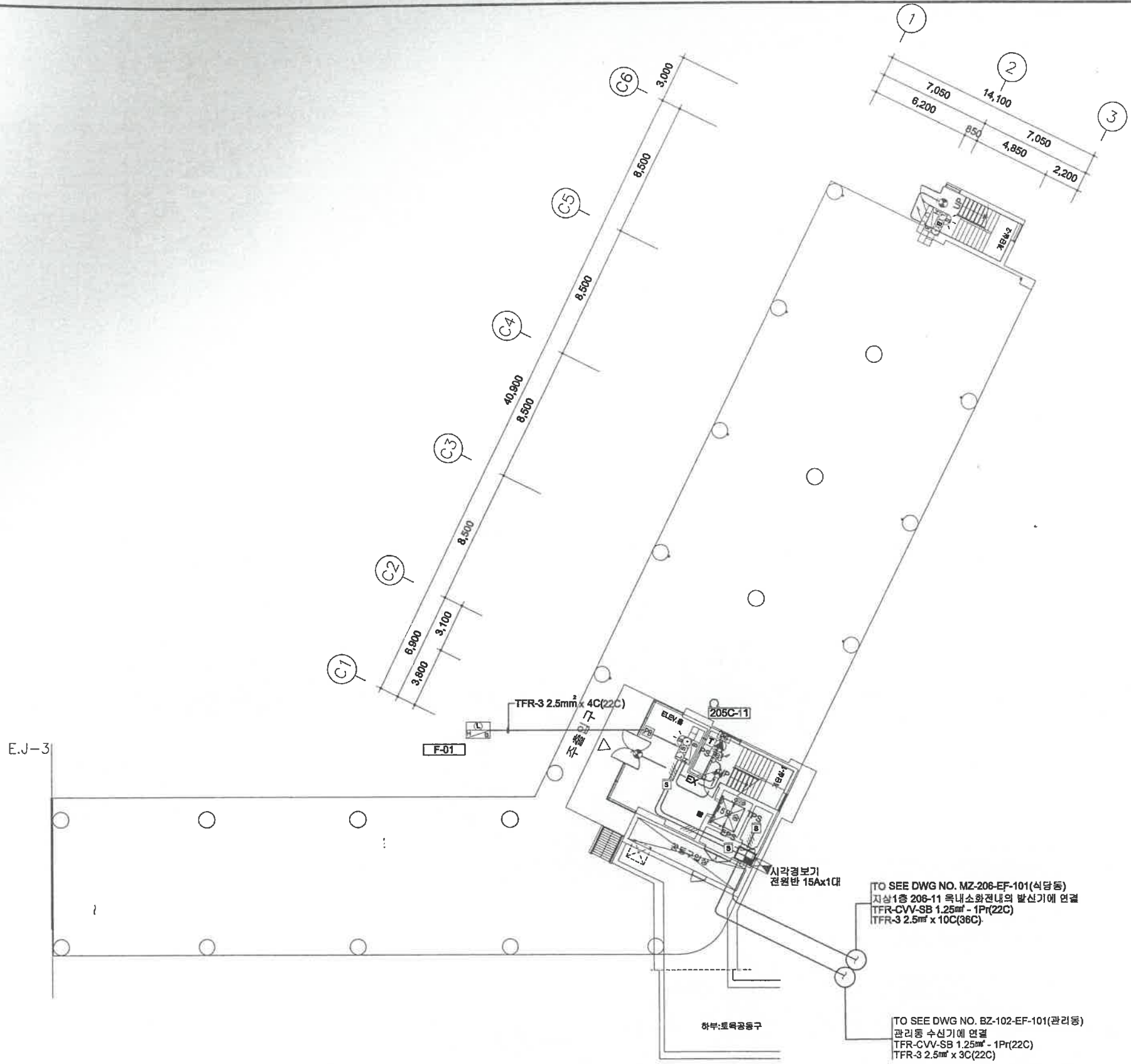
KEY PLAN



마인드존 KEY PLAN

REV.	DATE	DESCRIPTION	DRN	CHK	APP
2					
1					

PROJECT TITLE 태권도공원 건립공사	
DRAWING TITLE (수련관 C동) 화재경보설비 간선 계통도	
APPROVAL DATE 2011. 05	APPROVED BY 김관중
PROJECT NO. 09003A	PROJECT MANAGER 박봉규
ENGINEER 하봉학	PROJECT ARCHITECT 이용관
SCALE A1: NONE A3: NONE	DRAWN BY/ DATE 장미선 /2011. 02
DRAWING NO. MZ-205-EF-002C	REV.



**NOTES**

- 평면내에 표기되지 않은 간선은 도면번호 MZ-205-EF-002C "화재경보설비 계층도"를 참조할 것.
- 경보설비 간선은 별도의 표기가 없는한 아래 사항에 따른다.
  - F — HIV 1.5mm<sup>2</sup> (16C)
  - F — HIV 1.5mm<sup>4</sup> (16C)
  - F — HIV 1.5mm<sup>8</sup> (28C)
- 유도등설비 간선은 별도의 표기가 없는한 아래 사항에 따른다.
  - EX — HIV 4.0mm<sup>2</sup> (16C)
- 시각경보기 간선은 별도의 표기가 없는한 아래 사항에 따른다.
  - V — HIV 2.5mm<sup>2</sup> (16C)

경보설비 장비 일람표

공종	적용	기호	수량
경보설비	복내소화전(방신기포함) (내형 중계기 내장)		2
	감지기		3
	청각장애인용 시각경보기		2
유도등설비	유도등		3

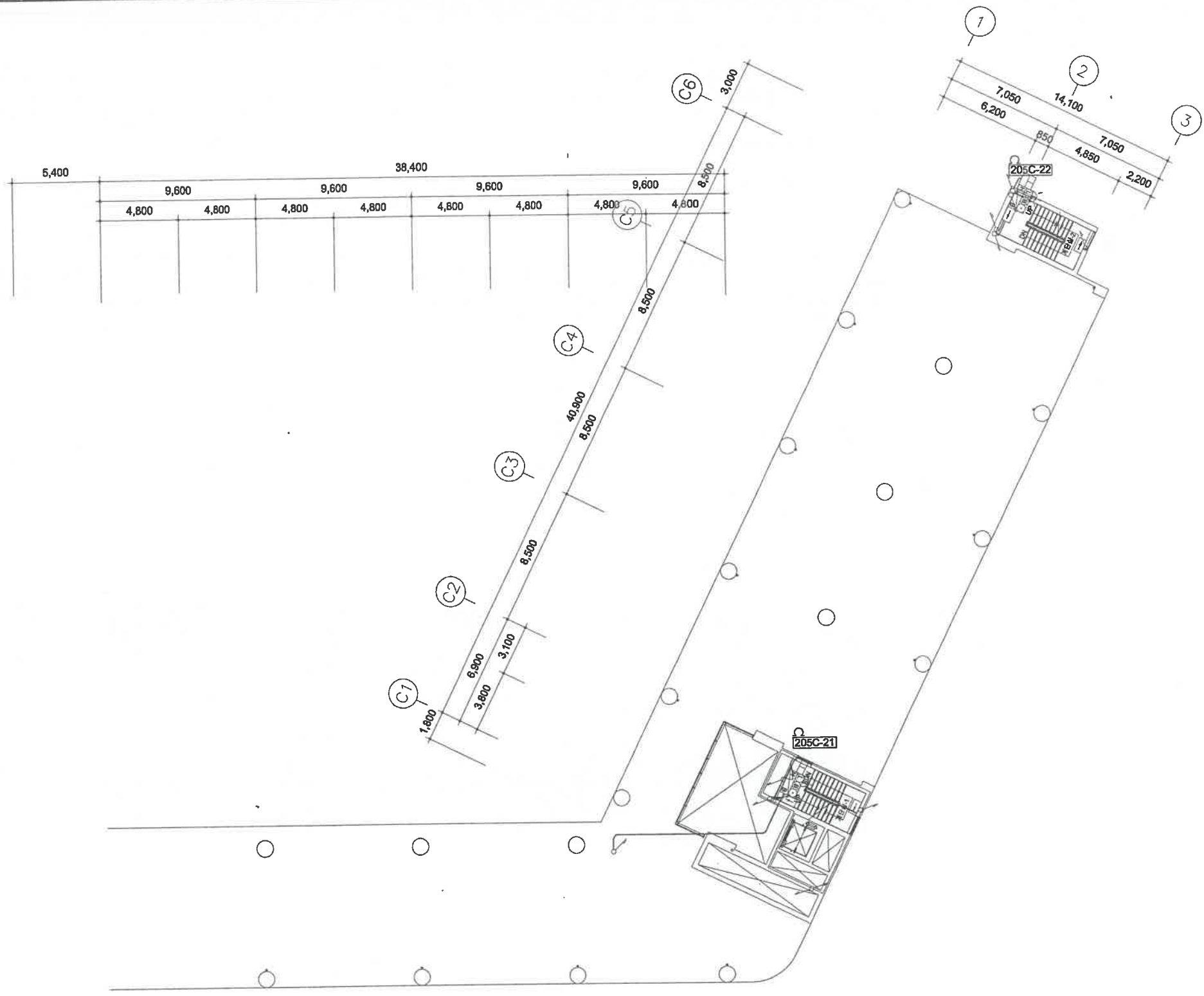


1 지상1층 화재경보설비 평면도  
축척 1/150

전문소방시설설계업등록번호제95-2  
**주식회사 안국E&C**  
 대표이사 안병국  
 대표기술사

TEL:(02)854-9211, FAX:(02)854-3202

PROJECT TITLE 태권도공원 건립공사	
DRAWING TITLE (수련관 C동) 지상1층 화재경보설비 평면도	
APPROVAL DATE 2011. 05	APPROVED BY 김관중
PROJECT NO. 09003A	PROJECT MANAGER 박봉규
ENGINEER 하봉학	PROJECT ARCHITECT 이용관
SCALE A1: 1/150 A3: 1/300	DRAWN BY/DATE 장미선 /2011. 02
DRAWING NO. MZ-205-EF-101C	REV.



1 지상2층 화재경보설비 평면도  
축척 1/150

전문소방시설설계업등록번호제95-2  
**주식회사 안국E&C**  
 대표이사 안병국  
 대표기술사  
 TEL:(02)854-9211, FAX:(02)854-3202

- NOTES
1. 평면내에 표기되지 않은 간선은 도면번호 MZ-205-EF-002C "화재경보설비 계통도"를 참조할 것.
  2. 경보설비 간선은 별도의 표기가 없는한 아래 사항에 따른다.  
 - F- HIV 1.5mm<sup>2</sup> (16C)  
 - F- HIV 1.5mm<sup>2</sup> (16C)  
 - F- HIV 1.5mm<sup>2</sup> (28C)
  3. 유도등설비 간선은 별도의 표기가 없는한 아래 사항에 따른다.  
 - EX- HIV 4.0mm<sup>2</sup> (16C)
  4. 시각경보기 간선은 별도의 표기가 없는한 아래 사항에 따른다.  
 - V- HIV 2.5mm<sup>2</sup> (16C)  
 경보설비 장비 일람표

구분	적용	기호	수량
경보설비	최소형전(방신기포함) (R형 중계기 내장)	☐	2
시각경보기	형각장애인용 시각경보기	⊗	2
유도등	종로	□	4

KEY PLAN

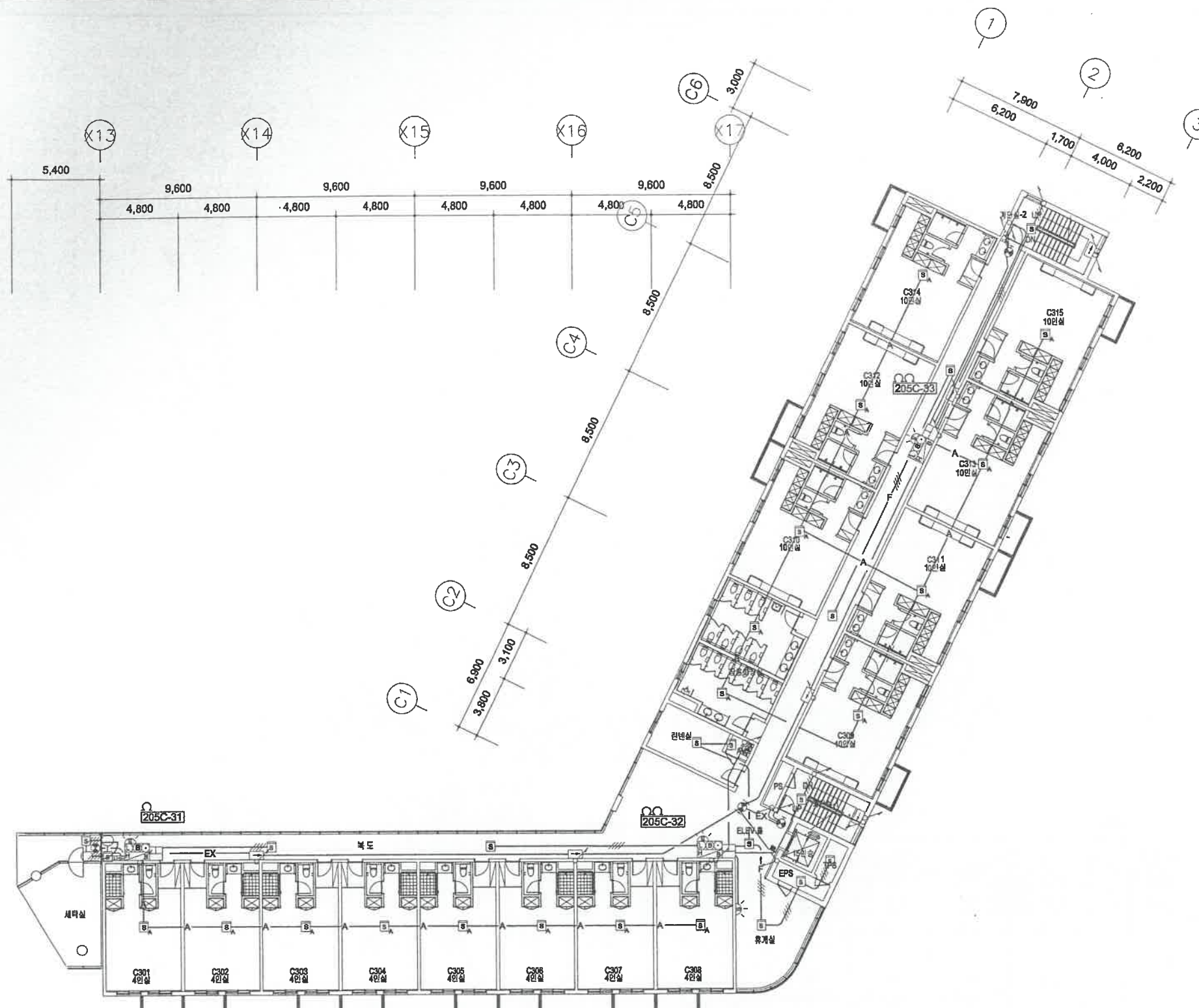


마인드존 KEY PLAN

REV.	DATE	DESCRIPTION	DRN	CHK	APP
2					
1					

REVISION COMPANY

PROJECT TITLE 태권도공원 건립공사	
DRAWING TITLE (수련관 C동) 지상2층 화재경보설비 평면도	
APPROVAL DATE 2011. 05	APPROVED BY 김관중
PROJECT NO. 09003A	PROJECT MANAGER 박봉규
ENGINEER 하봉학	PROJECT ARCHITECT 이용관
SCALE A1: 1/150 A3: 1/300	DRAWN BY/DATE 장미선 /2011. 02
DRAWING NO. MZ-205-EF-102C	REV.

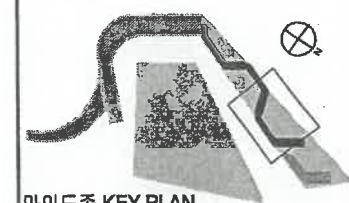


1 지상3층 화재경보설비 평면도  
축척 1/150

- NOTES
1. 평면내에 표기되지 않은 간선은 도면번호 MZ-205-EF-002C "화재경보설비 계동도"를 참조 할 것.
  2. 경보설비 간선은 별도의 표기가 없는한 아래 사항에 따른다.  
 — F — HIV 1.5mm<sup>2</sup> (16C)  
 — F — HIV 1.5mm<sup>2</sup> (18C)  
 — F — HIV 1.5mm<sup>2</sup> (28C)
  3. 유도등설비 간선은 별도의 표기가 없는한 아래 사항에 따른다.  
 — EX — HIV 4.0mm<sup>2</sup> (16C)
  4. 시각경보기 간선은 별도의 표기가 없는한 아래 사항에 따른다.  
 — V — HIV 2.5mm<sup>2</sup> (16C)
- 경보설비 장비 일람표

구분	구분	기호	수량
경보설비	내소형전(방신기 포함) (R형 동계기 내장)	☐	3
	감지기	☐	12
	연기식	☐	17
	연기식 아날로그	☐	4
피난설비	유도등	☉	4
	피난구	☉	6
피난설비	방화셔타	☐	1
	감지기	☐	4

KEY PLAN



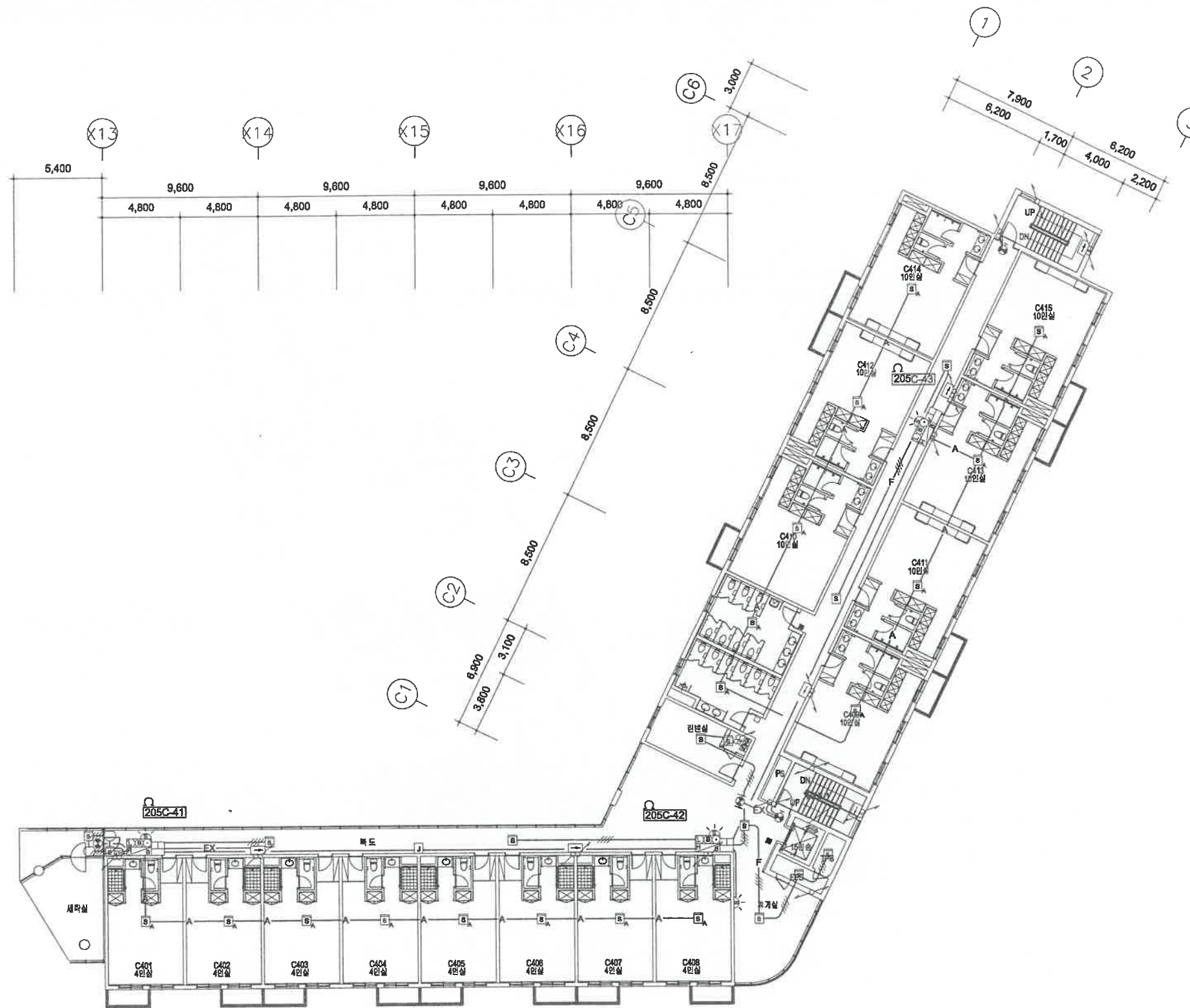
마인드존 KEY PLAN

REV.	DATE	DESCRIPTION	DRN	CHK	APP
2					
1					

전문소방시설설계업등록번호제95-2  
**주식회사 안국 E & C**  
 대표이사 안병국  
 대표기술사 안병국  
 TEL: (02) 554-9211, FAX: (02) 554-3202

PROJECT TITLE 태권도공원 건립공사	
DRAWING TITLE (수련관 C동) 지상3층 화재경보설비 평면도	
APPROVAL DATE 2011. 05	APPROVED BY 김관중
PROJECT NO. 09003A	PROJECT MANAGER 박봉규
ENGINEER 하봉학	PROJECT ARCHITECT 이용관
SCALE A1: 1/150 A3: 1/300	DRAWN BY/DATE 장미선 / 2011. 02
DRAWING NO. MZ-205-EF-103C	REV.





1 지상4층 화재경보설비 평면도  
축척 1/150

전문소방시설설계업등록번호제95-2  
**주식회사 안국 E & C**  
 대표이사 **안병국**  
 대표기술사  
 TEL:(02)854-9211, FAX:(02)854-3202

- NOTES**
1. 평면내에 표기되지 않은 간선은 도면번호 MZ-205-EF-002C "화재경보설비 계통도"를 참조 할 것.
  2. 경보설비 간선은 별도의 표기가 없는 한 아래 사항에 따른다.  
 --- F --- HIV 1.5mm<sup>2</sup> (16C)  
 --- F/--- HIV 1.5mm<sup>2</sup> (16C)  
 --- F/--- HIV 1.5mm<sup>2</sup> (28C)
  3. 유도등설비 간선은 별도의 표기가 없는 한 아래 사항에 따른다.  
 --- EX --- HIV 4.0mm<sup>2</sup> (16C)
  4. 시각경보기 간선은 별도의 표기가 없는 한 아래 사항에 따른다.  
 --- V --- HIV 2.5mm<sup>2</sup> (16C)
- 경보설비 장비 일람표

공종	적용	기호	수량
경보설비	목소회전(발신기포함) (R형 중계기 내장)		3
	감지기	연기식	11
		연기식 아나로그	17
		청각장애인을 위한 시각경보기	4
피난설비	유도등	피난구	4
		통로	6
피난설비	발화식당	연동제어반	1
		감지기	4

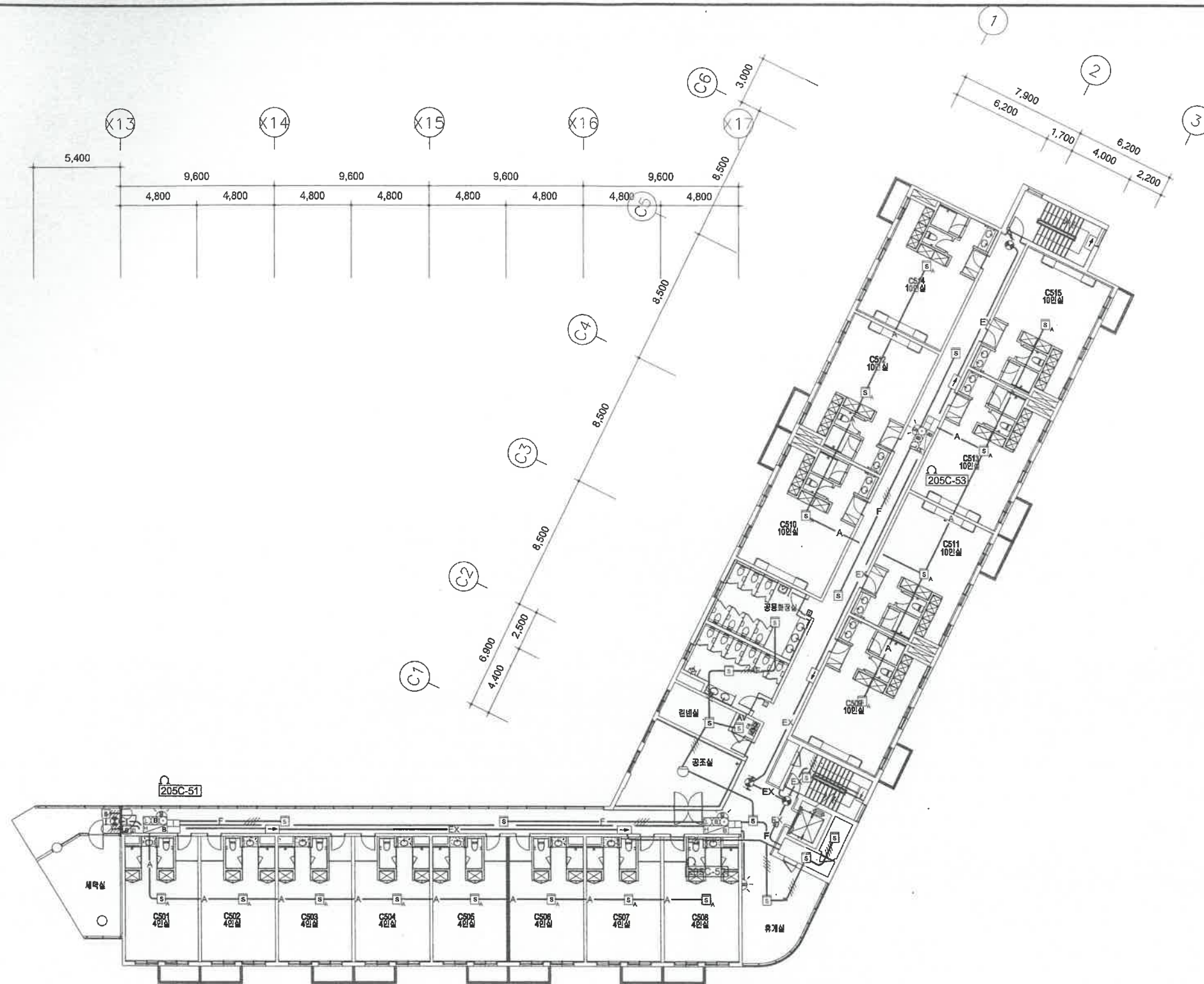
KEY PLAN



마인드존 KEY PLAN

REV.	DATE	DESCRIPTION	DRN	CHK	APP
2					
1					

PROJECT TITLE 태권도공원 건립공사	
DRAWING TITLE (수련관 C동) 지상4층 화재경보설비 평면도	
APPROVAL DATE 2011. 05	APPROVED BY 김관중
PROJECT NO. 09003A	PROJECT MANAGER 박용규
ENGINEER 하병학	PROJECT ARCHITECT 이용관
SCALE A1: 1/150 A3: 1/300	DRAWN BY DATE 장미선 / 2011. 02
DRAWING NO. MZ-205-EF-104C	REV.



1 지상5층 화재경보설비 평면도  
축척 1/150

- NOTES
1. 평면내에 표기되지 않은 간선은 도면번호 MZ-205-EF-002C "화재경보설비 계통도"를 참조 할 것.
  2. 경보설비 간선은 별도의 표기가 없는한 아래 사항에 따른다.  
 - F HIV 1.5mm<sup>2</sup> (16C)  
 - F- HIV 1.5mm<sup>2</sup> (16C)  
 - F- HIV 1.5mm<sup>2</sup> (28C)
  3. 유도등설비 간선은 별도의 표기가 없는한 아래 사항에 따른다.  
 - EX HIV 4.0mm<sup>2</sup> (16C)
  4. 시각경보기 간선은 별도의 표기가 없는한 아래 사항에 따른다.  
 - V HIV 2.5mm<sup>2</sup> (16C)
- 경보설비 장비 일람표

공종	적용	기호	수량
경보설비	특내소화전(발신기포함) (R형 중계기 내장)	☐	3
	감지기	□	13
	연기식	□	13
	연기식 아니로그	□	15
	자동식	○	1
	정각경예민용 시각경보기	⊗	4
피난설비	유도등	⊙	4
	홍로	⊞	6
피난설비	방화셔타	⊞	1
	감지기	□ ○	4

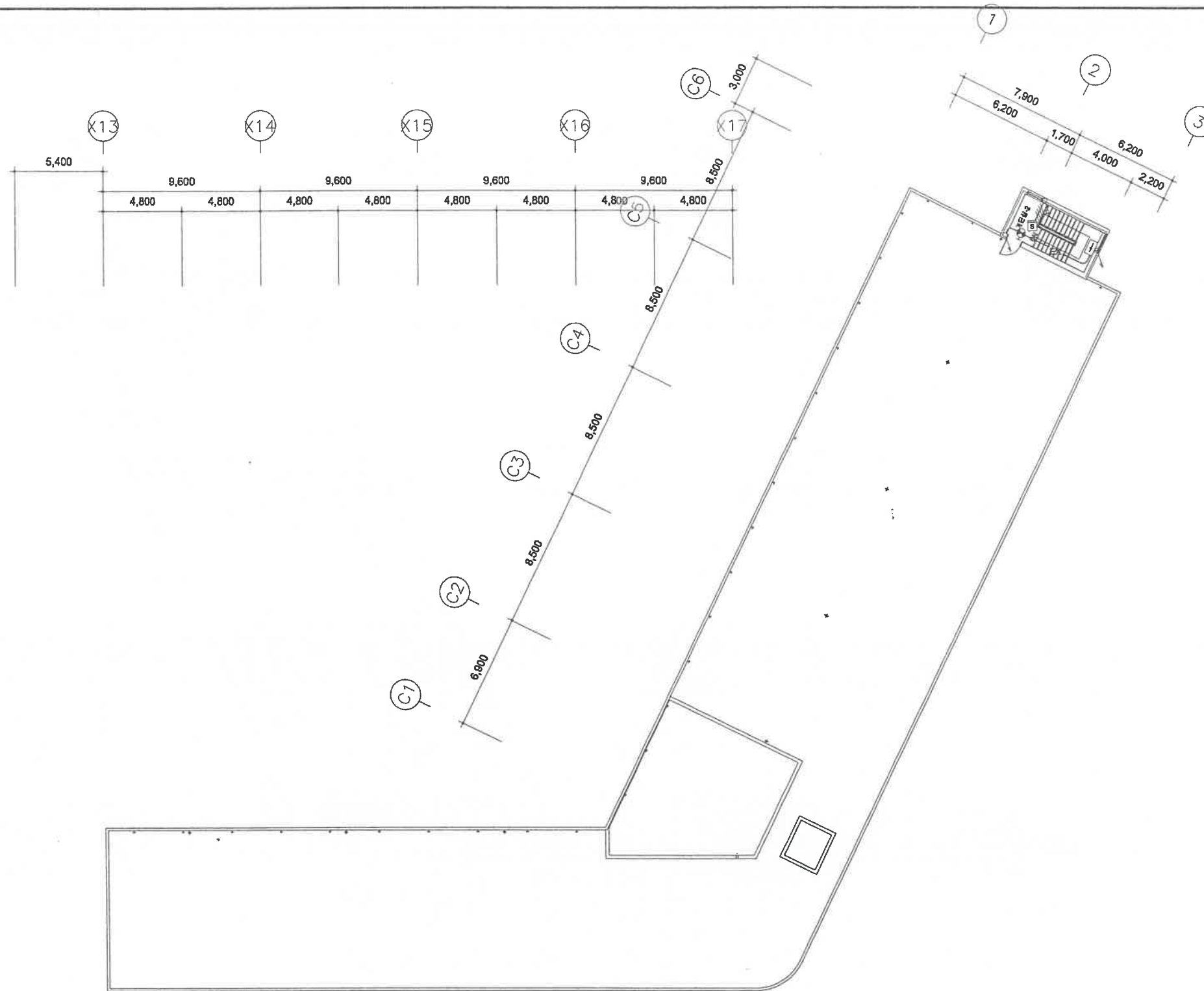
KEY PLAN

마인드존 KEY PLAN

REV.	DATE	DESCRIPTION	DRN	CHK	APP
2					
1					

전문소방시설설계업등록번호제95-2  
**주식회사 안국 E & C**  
 대표이사 안병국  
 대표기술사 안병국  
 TEL:(02)854-9211, FAX:(02)854-3202

PROJECT TITLE 태권도공원 건립공사	
DRAWING TITLE (수련관 C동) 지상5층 화재경보설비 평면도	
APPROVAL DATE 2011. 05	APPROVED BY 김관중
PROJECT NO. 09003A	PROJECT MANAGER 박봉규
ENGINEER 하봉학	PROJECT ARCHITECT 이용관
SCALE A1: 1/150 A3: 1/300	DRAWN BY DATE 장미선 / 2011. 02
DRAWING NO. MZ-205-EF-105C	REV.



1 지붕 화재경보설비 평면도  
축척 1/150

전문소방시설설계업등록번호제95-2  
**주식회사 안국E&C**  
 대표이사 안병국  
 대표기술사 안병국  
 TEL:(02)854-9211, FAX:(02)854-3202

NOTES

1. 평면내 표기되지 않은 간선은 도면번호 MZ-205-EF-002C "화재경보설비 계통도"를 참조할 것.
2. 경보설비 간선은 별도의 표기가 없는 한 아래 사항에 따른다.  
 — F — HIV 1.5mm<sup>2</sup> (16C)  
 — F — HIV 1.5mm<sup>2</sup> (16C)  
 — F — HIV 1.5mm<sup>2</sup> (28C)
3. 유도등설비 간선은 별도의 표기가 없는 한 아래 사항에 따른다.  
 — EX — HIV 4.0mm<sup>2</sup> (16C)
4. 시각경보기 간선은 별도의 표기가 없는 한 아래 사항에 따른다.  
 — V — HIV 2.5mm<sup>2</sup> (16C)

구분	목적	기호	수량
경보설비	감지기	면기식	1
피난설비	유도등	피난구	1
		봉로	1

KEY PLAN



마인드존 KEY PLAN

REV.	DATE	DESCRIPTION	DRN	CHK	APP
2					
1					

BUILDING COMPANY

PROJECT TITLE 태권도공원 건립공사	
DRAWING TITLE (수련관 C동) 지붕 화재경보설비 평면도	
APPROVAL DATE 2011. 05	APPROVED BY 김관중
PROJECT NO. 09003A	PROJECT MANAGER 박봉규
ENGINEER 하봉학	PROJECT ARCHITECT 이용관
SCALE A1: 1/150 A3: 1/300	DRAWN BY DATE 장미선 / 2011. 02
DRAWING NO. MZ-205-EF-108C	REV.